

Оріон

Наталія Листопад

МАТЕМАТИКА

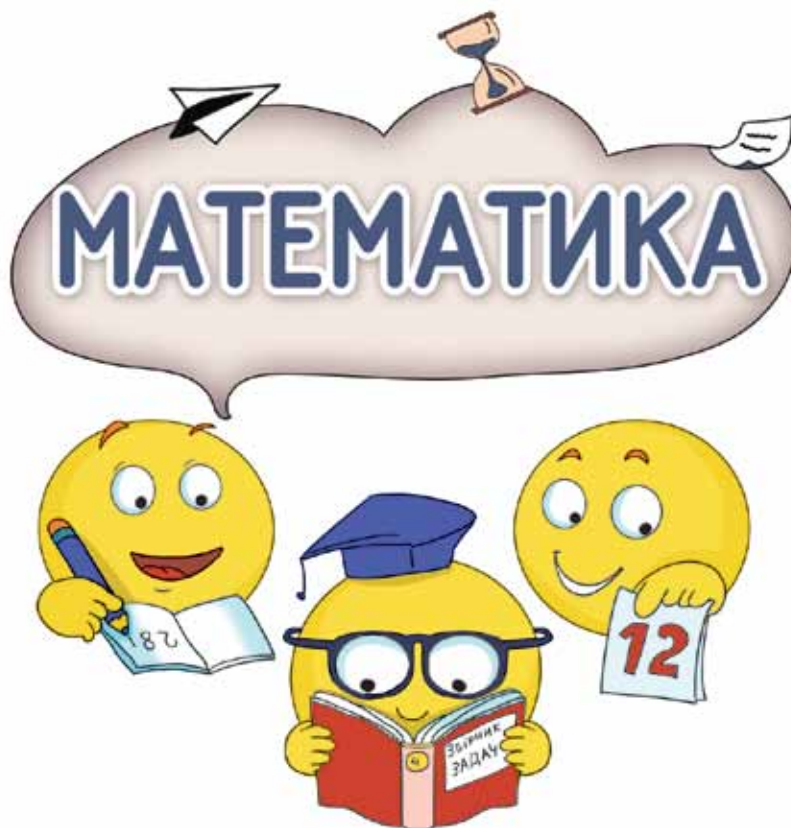


$854 - (369 + 427)$
 $500 \text{ га} : 5$

4
КЛАС

Частина 2

Наталія Листопад



Підручник для осіб з особливими освітніми потребами
(Н 54.1 – Н 54.2) 4 клас
(у 3-х частинах)

Частина 2

Рекомендовано Міністерством освіти і науки України



УДК 51*кл4(075.2.056.262)
Л63

Рекомендовано Міністерством освіти і науки України
(наказ Міністерства освіти і науки України від 16.01.2021 № 53)

ВИДАНО ЗА РАХУНОК ДЕРЖАВНИХ КОШТІВ. ПРОДАЖ ЗАБОРОНЕНО

Відповідно до Типової освітньої програми колективу авторів
під керівництвом О. Я. Савченко

УМОВНІ ПОЗНАЧЕННЯ



початок уроку



виконай усно



попрацюйте в групах/парах



завдання з логічним навантаженням



досліді



обчислення по колу



домашнє завдання

Листопад Н. П.

Л63 Математика: підручник для осіб з особливими освітніми потребами (Н 54.1 – Н 54.2) 4 клас (у 3-х частинах) : Частина 2 / Н. П. Листопад. — Київ : УОБЦ «Оріон», 2021. — 96 с. : іл.

ISBN 978-966-991-184-1

ISBN 978-966-991-186-5 (Ч. 2).

УДК 51*кл4(075.2.056.262)

ISBN 978-966-991-184-1

ISBN 978-966-991-186-5 (Ч. 2)

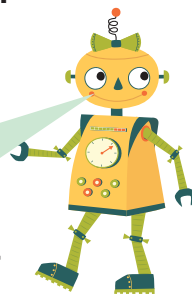
© Н. П. Листопад, 2021

© УОБЦ «Оріон», 2021

НУМЕРАЦІЯ ЧИСЕЛ У МЕЖАХ МІЛЬЙОНА. ВЕЛИЧИНИ (продовження)

1. Найбільша одиниця довжини, яку ти знаєш, — кілометр.
Квадрат, сторона якого дорівнює 1 км, має площу **1 км²**.
У квадратних кілометрах вимірюють площі країн, областей, великих міст, водойм тощо.
2. Знайди площу водосховища прямокутної форми, якщо його довжина дорівнює 4 км, а ширина — 2 км.
3. Знайди площу прямокутника зі сторонами:
7 см і 9 см; 10 см і 30 см.

Пригадай! Квадрат — це прямокутник з рівними сторонами.



Щоб знайти площу квадрата, треба довжину його сторони помножити саму на себе.

$$S = a \cdot a$$

Якщо сторона квадрата дорівнює 3 м, то його площа становить $3 \text{ м} \cdot 3 \text{ м} = 9 \text{ м}^2$.

4. Знайди площу квадрата зі стороною: 5 м; 10 дм.
5. Накресли в зошиті квадрат зі стороною 5 см. Знайди його периметр і площу.
6. **Розв'яжи задачу.** Склади дві задачі, обернені до неї.
Купили 5 пеналів за ціною 120 грн. Яка вартість покупки?

7. 1) Склади задачу за таблицею.

Товар	Ціна	Кількість	Вартість
Маркер	?	7	105 грн

2) Розв'яжи задачу та склади до неї обернену.

8. $567 - 623 : 7 + 13$ $825 \cdot 1000 : 10$
 $62 \cdot 9 - 928 : 2$ $100\ 000 : 100 : 100$
 $685 : 5 + 93 \cdot 8$ $125 \cdot 8 : 100 : 10$



9. Накресли в зошиті квадрат зі стороною 3 см. Знайди його периметр і площу.



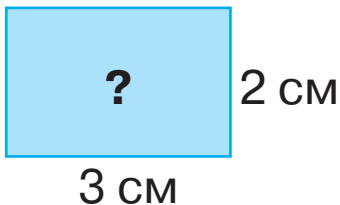
10. 1) Склади задачу за таблицею.

Товар	Маса одного ящика	Кількість ящиків	Загальна маса
Яблука	?	5	90 кг

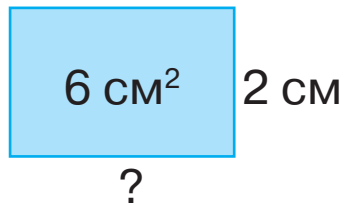
2) Розв'яжи задачу та склади до неї обернену.



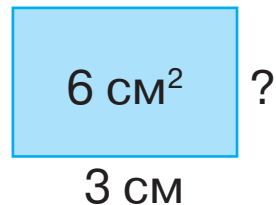
11. Площа грядки з огірками дорівнює 7 м^2 , а площа грядки з помідорами — на 4 м^2 більша. Яку загальну площу займають ці овочі?
12. Площа футбольного поля дорівнює 648 м^2 , а площа волейбольного майданчика — у 4 рази менша. Яка площа волейбольного майданчика?
13. За малюнком і обчисленнями склади обернені задачі до задачі на знаходження площі прямокутника.



$$3 \cdot 2 = 6 \text{ (см}^2\text{)}$$



$$6 : 2 = 3 \text{ (см)}$$



$$6 : 3 = 2 \text{ (см)}$$

14. Продовж правила.

- Щоб знайти довжину прямокутника, якщо відомі його площа й ширина, потрібно...
- Щоб знайти ширину прямокутника, якщо відомі його площа й довжина, потрібно...

15. Розв'яжи задачі.

1) Довжина прямокутника дорівнює 10 см, а його ширина — 5 см. Чому дорівнює площа цього прямокутника?

2) Площа прямокутника дорівнює 50 см², а його довжина — 10 см. Чому дорівнює ширина прямокутника?

3) Площа прямокутника дорівнює 50 см², а його ширина — 5 см. Чому дорівнює довжина прямокутника?

16. Склади за таблицею задачі про виміри прямокутника. Розв'яжи їх.

Довжина	Ширина	Площа
7 м	4 м	?
?	4 м	28 м ²
7 м	?	28 м ²

17. Побудуй прямокутник, якщо відомо, що його площа дорівнює 24 см^2 , а ширина — 4 см .

18. $756 - 894 \cdot 0$ $910 - 247 \cdot 2$ $1 \cdot (347 - 50) : 3$



19. $1000 - (456 - 239) \cdot 4 + 300$ $702 : 3 : 9$



20. Побудуй прямокутник, довжина якого дорівнює 6 см , а площа — 30 см^2 .



21. Знайди площу садової ділянки квадратної форми зі стороною 20 м .

22. Площі невеликих ділянок землі вимірюють в арах. Один ар (скорочений запис: 1 а) — це площа квадрата зі стороною 10 м . Такий квадрат можна розбити на 100 ($10 \cdot 10$) квадратів зі стороною 1 м .

$$1 \text{ а} = 100 \text{ м}^2$$

23. Запиши подані площі ділянок в арах.

900 м^2 , $15\,000 \text{ м}^2$, 2000 м^2 , $34\,000 \text{ м}^2$

Міркуй так: в одному арі міститься 100 м^2 . Для того щоб знайти, скільки арів становить 900 м^2 , треба це число поділити на 100 . 900 поділити на 100 , буде 9 . Записую: $900 \text{ м}^2 = 9 \text{ а}$.

24. Знайди площу земельної ділянки, засадженої капустою, якщо ця ділянка має форму квадрата зі стороною 10 м . Скільки це арів?

25. Площі сільськогосподарських земель вимірюють у гектарах. Один гектар (скорочений

запис: 1 га) — це площа квадрата зі стороною 100 м. Такий квадрат можна розбити на 10 000 (100 · 100) квадратів зі стороною 1 м.

$$1 \text{ га} = 10\,000 \text{ м}^2$$

Оскільки $10\,000 : 100 = 100$, то

$$1 \text{ га} = 100 \text{ а}$$

1 ар ще називають «сотою», оскільки $\frac{1}{100}$ га становить 1 а.

26. Запиши подані площі у квадратних метрах.

50 а, 3 а, 1 га, 5 га, 23 а.

Міркуй так: в одному арі міститься 100 м². Для того щоб знайти, скільки квадратних метрів міститься у 50 арах, треба 100 помножити на 50.

$$100 \cdot 50 = 50 \cdot 100 = 5000.$$

Отже, $50 \text{ а} = 5000 \text{ м}^2$.

27. Для зручності вимірювань, порівнянь і обчислень необхідно знати співвідношення між одиницями площі. Ознайомся з ними на с. 95 підручника.

28. Скориставшись таблицею співвідношень і зразком міркування, вирази площі у вказаних одиницях.

а) У гектарах: 4 км², 46 км², 1200 а, 50 000 м², 1 000 000 м²;

б) в арах: 2 га, 500 м², 5 га 30 а.

Міркуй так: в 1 км^2 міститься 100 га. Щоб знайти, скільки гектарів міститься в 4 км^2 , треба 100 помножити на 4, буде 400.

Отже, $4 \text{ км}^2 = 400 \text{ га}$.

29. Поміркуй і запиши, у яких одиницях вимірювали площу вказаного об'єкта.

а) Гудзика — 50...;

б) поштового конверта — 150...;

в) квіткової клумби — 12...;

г) міста Черкаси — 69

30. Знайди площу саду прямокутної форми, якщо його довжина дорівнює 60 м, а ширина — 25 м. Відповідь запиши в арах.

31. $300 : 60 \cdot (600 - 473)$ $764 - 215 \cdot 3 + 194$



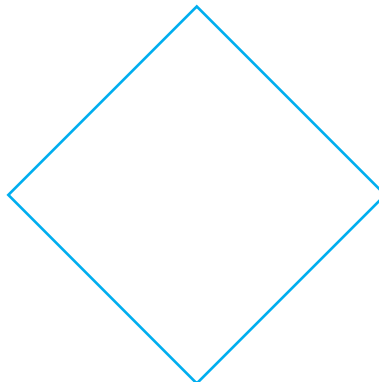
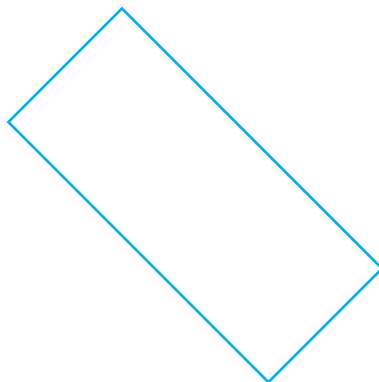
32. Обчисли площу волейбольного майданчика, якщо його довжина дорівнює 18 м, а ширина — удвічі менша.



33. $312 : 4$ $480 : 6 : 2$ $900 - 4 \cdot 175 - 199$



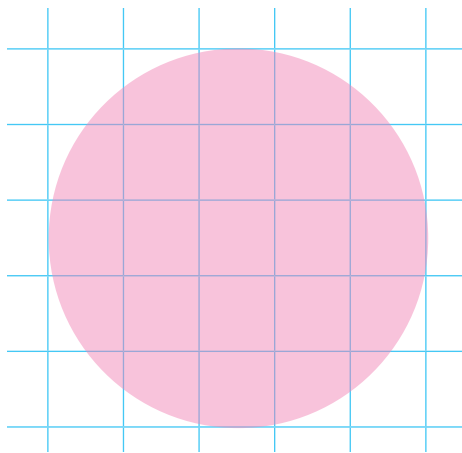
34. Знайди периметр і площу прямокутника та квадрата, скориставшись формулами.



- 35.** Для знаходження площі невеликих фігур, які не є прямокутниками, застосовують інші способи. Прочитай пояснення того, як можна знайти площі різних фігур за допомогою палетки.

Палетка — це прозора плівка, поділена на однакові квадрати (це можуть бути квадратні міліметри, квадратні сантиметри, квадратні дециметри).

На малюнку накладена на круг плівка поділена на квадратні сантиметри.

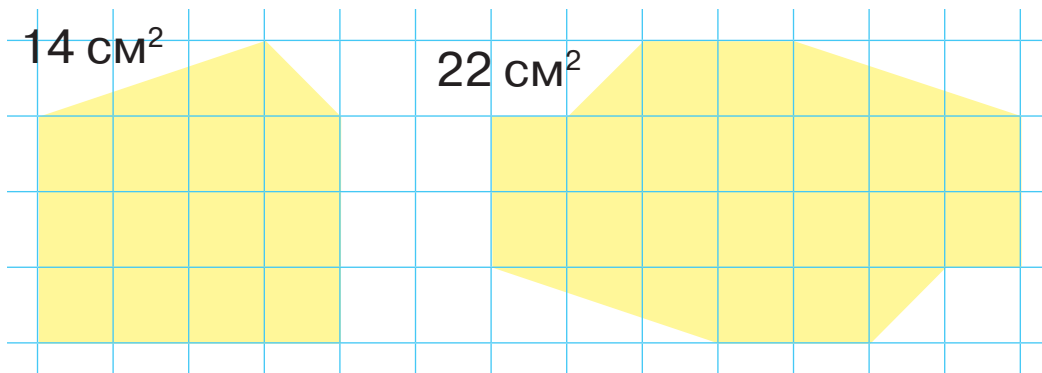


Спочатку підраховують, скільки цілих квадратних сантиметрів містить фігура. Їх — 9. Потім рахують неповні квадрати. Їх — 16. Домовилися два неповні квадрати рахувати за один. Поділимо 16 на 2, буде 8. Усього: $9 + 8 = 17$ (см²).

Палетку використовують на уроках географії для знаходження за картою чи планом площі моря, озера, ділянки лісу, населеного пункту тощо.

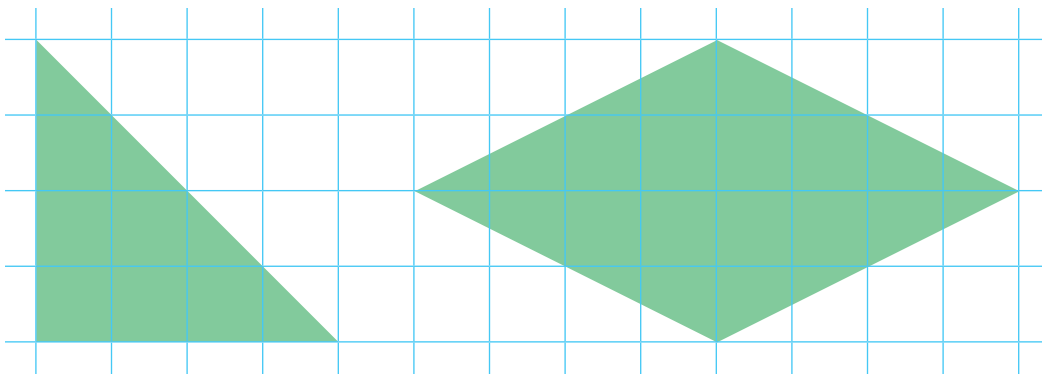
Площа фігури, визначена за допомогою палетки, є наближеною (неточною).

36. Поясни, як знаходили площу кожної фігури.



$$12 + 4 : 2 = 14 \text{ (см}^2\text{)}$$

37. Знайди площу трикутника та площу чотирикутника за допомогою палетки.



38. Скориставшись таблицею співвідношень, вирази площі у вказаних одиницях.

а) У квадратних метрах: 4 га, 46 а, 120 а,
10 000 см², 1000 дм²;

б) в арах: 5 га, 5000 м², 1 га 50 а.

39. Порівняй.

40 а і 40 га 7 м² і 7 дм² 10 см² і 1 дм²

40. Ширина прямокутника дорівнює 3 см, що становить половину його довжини. Побудуй цей прямокутник. Обчисли його периметр і площу.

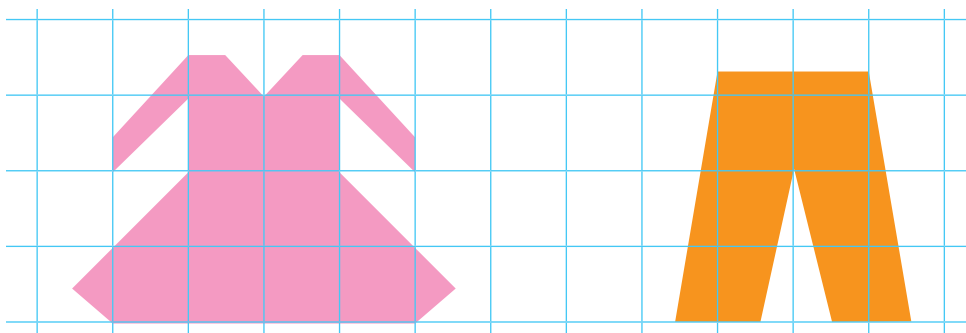
41. Склади задачі за таблицею. Розв'яжи їх.

Довжина	Ширина	Площа
8 км	?	40 км ²
?	5 км	40 км ²
8 км	5 км	?

42. $728 : 7 \cdot 4$ $9 \cdot (285 - 198)$ $124 \cdot 4 - 124 : 4$



43. Знайди площу кожної фігури за допомогою палетки.



44. Побудуй прямокутник, площа якого дорівнює 28 см², а ширина — 4 см.



45. Запиши одиниці площі в порядку збільшення.
1 мм², 1 а, 1 м², 1 см², 1 га, 1 дм², 1 км².

46. Виконай дії з іменованими числами.

$$75 \text{ м} \cdot 4 \quad 240 \text{ км} : 6 \quad 48 \text{ год} + 56 \text{ год}$$

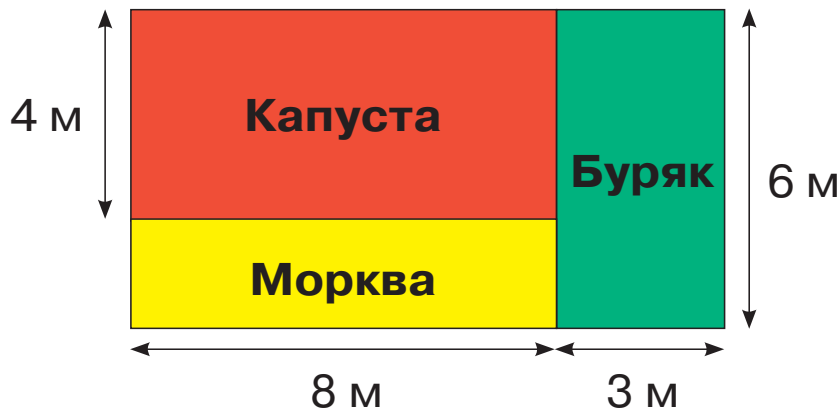
$$25 \text{ а} \cdot 3 \quad 500 \text{ га} : 5 \quad 456 \text{ м}^2 - 387 \text{ м}^2$$

47. Склади задачі за таблицями. Розв'яжи їх.



Прямокутник	Довжина	Ширина	Площа
I	8 см	3 см	однакова
II	?	4 см	

Прямокутник	Довжина	Ширина	Площа
I	однакова	8 м	120 м ²
II		5 м	?

- 48.** Город прямокутної форми, довжина якого дорівнює 45 м, а ширина — 20 м, поділили на три однакові за площею грядки. Яка площа однієї такої грядки?
- 49.** 1) Знайди, яку площу відведено під кожний овоч. Скористайся планом.



2) Яка загальна площа всіх ділянок?

- 50.** Скориставшись таблицею співвідношень, вирази площі у вказаних одиницях.
 а) У гектарах: 1000 а, 500 а, 10 000 м², 70 000 м²;
 б) в арах: 12 га, 9000 м², 3 га 3 а.
- 51.** Знайди значення виразу $c \cdot 10 - c : 10$, якщо $c = 40$, $c = 100$, $c = 80$, $c = 10$.
-  **52.** Знайди площу поля прямокутної форми, якщо його довжина дорівнює 300 м, а ширина — 100 м. Відповідь запиши в гектарах.
-  **53.** Знайди значення виразу $5 \cdot x - 327$, якщо $x = 75$, $x = 181$, $x = 100$.

ДОДАВАННЯ І ВІДНІМАННЯ БАГАТОЦИФРОВИХ ЧИСЕЛ

54. Будь-які два натуральні числа можна додати.

Додавання — це арифметична дія, за допомогою якої з двох або кількох чисел (доданків) знаходять нове число (суму), що складається зі стількох одиниць, скільки їх було в усіх доданках разом.

$$\begin{array}{ccccccc} 20 & + & 340 & + & 9 & = & 369 \\ \uparrow & & \uparrow & & \uparrow & & \uparrow \\ \text{доданок} & & \text{доданок} & & \text{доданок} & & \text{сума} \end{array}$$

Сума натуральних чисел завжди більша за кожний з доданків.

Для швидкого й раціонального обчислення треба знати закони та властивості дії додавання, способи усного й письмового додавання.

55. Пригадай переставний і сполучний закони додавання.

Для будь-яких чисел a і b правильна рівність:

$$a + b = b + a$$

Ця рівність виражає **переставний закон додавання**.

Її читають так: *від переставляння доданків сума не змінюється.*

Для будь-яких чисел a , b і c правильна рівність:

$$(a + b) + c = a + (b + c)$$

Ця рівність виражає **сполучний закон додавання**.

Її читають так: *щоб до суми двох чисел додати третє число, можна до першого числа додати суму другого й третього чисел.*

У сумі кількох доданків можна переставляти доданки та брати їх у дужки будь-яким чином.

$$\text{Наприклад: } 17 + 139 + 83 = (17 + 83) + 139 = \\ = 100 + 139 = 239$$

$$44 + (98 + 56) = (44 + 56) + 98 = 100 + 98 = 198$$

- 56.** Обчисли, використавши переставний та сполучний закони.

$$45 + 328 + 55 \quad (114 + 97) + 186$$

Скількома способами можна знайти суму $45 + 328 + 55$, не переставляючи доданки?

Скількома способами можна знайти суму $45 + 328 + 55$, переставляючи доданки?

- 57.** Обчисли й порівняй здобуті результати.

$$43 + 22 + 8 + 17 + 40 \quad (43 + 17) + 22 + (8 + 40)$$

$$43 + (22 + 8) + 17 + 40 \quad (22 + 8) + (43 + 17) + 40$$

- 58.** Обчисли зручним способом.

$$639 + (61 + 37) \quad (492 + 43) + 8$$

$$357 + 291 + 43 \quad 648 + 125 + 75$$

$$581 + 284 + 19 \quad (123 + 123) + 77$$

- 59.** Прочитай задачі. Визнач, які з них розв'язуються дією додавання. Усно розв'яжи дві задачі на вибір.

1) Для виготовлення торта витратили 310 г вершкового масла і 200 г маргарину. Скільки

всього грамів жирів витратили для виготовлення торта?

2) Від мотка відрізали спочатку 40 м стрічки, а потім — ще 66 м. Скільки всього метрів стрічки відрізали?

3) Олеся спіймала 30 рибин. Це на 5 рибин більше, ніж спіймав Іван. Скільки рибин спіймав Іван?

4) У кошику лежить 6 білих грибів. Це на 5 менше, ніж там лежить маслюків. Скільки маслюків лежить у кошику?

5) У першому парку є 7 альтанок, а в другому — на 2 альтанки більше. Скільки альтанок у другому парку?

6) В автобусі їхало 30 пасажирів. На зупинці зайшло 9 пасажирів. Скільки пасажирів стало в автобусі?

7) На 1 січня 2020 року в місті Львів мешкало 734 314 осіб, а в місті Чернівці — 267 060 осіб. У якому місті на цю дату мешканців було більше? На скільки осіб більше?

60. Ширина прямокутника — 7 м. Це на 3 м менше, ніж його довжина. Знайди довжину прямокутника.



61. Обчисли зручним способом.

$$89 + 784 + 11 \quad (34 + 785) + 15$$

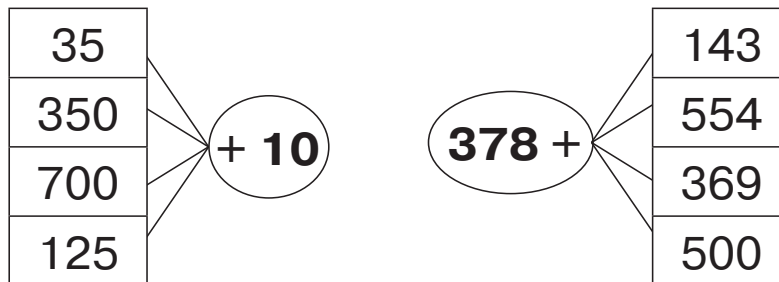
$$44 + (56 + 179) \quad (679 + 281) + 21$$



62. У палаці дитячої творчості гурток малювання відвідує 27 дітей, танцювальний гурток — 29 дітей, а гурток хорового співу — 33 дитини. Скільки всього дітей відвідує ці гуртки?



63. Склади вирази за схемами й обчисли їх значення.



64. Прочитай вирази. Що є спільним для них? Обчисли усно.

$$576 + 0 \quad 0 + 89 \quad 1000 + 0 \quad 789 + 0 \quad 0 + 0$$

Для будь-якого значення a правильними є рівності:

$$a + 0 = a$$

$$\text{і } 0 + a = a$$

Додавання нуля не змінює числа.

65. $0 + 72 : 9 \quad (146 + 0) \cdot 4 \quad 125 : (5 + 0)$

66. Знайди значення виразу $500 - (a + 278)$, якщо $a = 10$, $a = 100$, $a = 0$.

67. Розв'яжи рівняння.

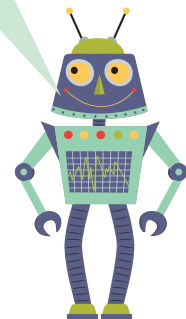
$$0 + x = 174 \quad c - 589 = 368 \quad 900 - a = 184$$

68. $456 + 189 + 205 \quad (789 - 367) + (504 - 264)$

69. Аліна ходила з дідусем і бабусею по гриби. Вдома вони порахували зібрані гриби, і виявилось, що дідусь зібрав 47 грибів, бабуся — 59 грибів, а Аліна — 43 гриби.

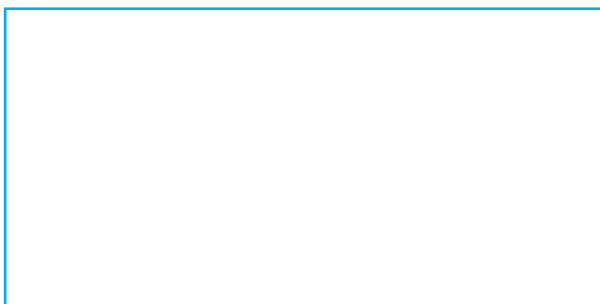
Склади вираз для знаходження кількості всіх зібраних грибів. Знайди значення цього виразу.

70. Довжина грядки прямокутної форми — 14 м, а її ширина — на 6 м менша. Чверть грядки



засадити цибулю. Обчисли площу грядки, засадженої цибулю.

71. Знайди периметр і площу прямокутника.



72. Бригадир малярів отримав на складі 125 кг білої фарби, 50 кг коричневої і 75 кг блакитної. Склади вираз для знаходження маси отриманої фарби. Знайди значення цього виразу.



73. $261 : 9 + 0$ $261 : (9 + 0)$ $(138 + 0) \cdot 5$ $138 + 0 \cdot 5$



74. Зменшення числа на зазначену кількість одиниць здійснюють дією віднімання.

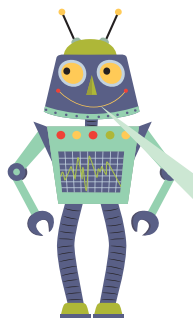
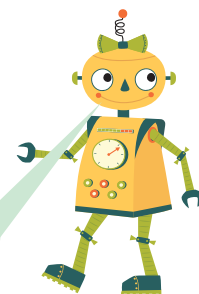
$$\begin{array}{ccccccc} 97 & - & 51 & = & 46 \\ \uparrow & & \uparrow & & \uparrow \\ \text{зменшуване} & & \text{від'ємник} & & \text{різниця} \end{array}$$




Дії додавання і віднімання взаємно обернені.

Віднімання — це дія, коли за сумою двох доданків і одним із них знаходять другий доданок.

$$a + b = c \quad a = c - b \quad b = c - a$$

Віднімання натуральних чисел можливе лише тоді, коли зменшуване не менше від від'ємника.



- 75.** Обчисли суму. Склади різниці за зразком. Обчисли.
- 468 + 372 392 + 285 555 + 389 193 + 188
- Зразок.**
- | | | | | | | | |
|---|------------|--|---|------------|--|---|------------|
| + | 468 | | - | 840 | | - | 840 |
| | <u>372</u> | | | <u>468</u> | | | <u>372</u> |
| | 840 | | | 372 | | | 468 |
- 76.** 784 – 383 714 – 520 6000 + 600 + 6
900 – 47 887 – 139 8000 – 2000 + 2
- 77.** Перевір, чи правильно знайшли кожну різницю.
789 – 590 = 199 900 – 678 = 322 402 – 199 = 203
- 78.** Сума трьох доданків — 1000. Перший доданок — 237, другий доданок — 350. Знайди третій доданок.
- 79.** Для приготування смородинового напою взяли 100 г смородини, 700 г води, 15 г м'яти й цукор. Усього одержали 840 г напою. Скільки грамів цукру використали для приготування напою?
-  **80.** Є прямокутники зі сторонами: 1 см і 7 см; 2 см і 6 см; 3 см і 5 см; 4 см і 4 см. Обчисли периметр і площу кожного прямокутника. Який із них має найбільшу площу?
-  **81.** Відстань між містами становить 235 км. Із цих міст назустріч один одному виїхали два байкери. Один із них проїхав до зустрічі 128 км. Яку відстань проїхав до зустрічі інший байкер?
-  **82.** Знайди значення виразу $567 - c$, якщо $c = 188$, $c = 300$, $c = 409$.



83. Спортивний комплекс за тиждень відвідали 540 спортсменів. Із них 150 футболістів, 180 баскетболістів, а решта — легкоатлети. Скільки легкоатлетів відвідали спортивний комплекс за тиждень?

1) Розглянь три способи розв'язування задачі.

I спосіб: $540 - (150 + 180) = 210$.

II спосіб: $540 - 150 - 180 = 210$.

III спосіб: $540 - 180 - 150 = 210$.

Відповідь: 210 легкоатлетів.

2) Поясни, як складали рівності. Зроби висновки.

$$a - (b + c) = a - b - c$$

$$a - (b + c) = a - c - b$$

Щоб відняти суму від числа, можна відняти від нього один доданок, а потім від результату відняти інший доданок.

84. Обчисли зручним способом.

$$700 - (500 + 75) \quad 675 - (140 + 35) \quad 650 - (120 + 50)$$

85. Знайди значення виразу $344 - (a + b)$, якщо $a = 144$, $b = 30$; якщо $a = 67$, $b = 44$; якщо $a = 33$, $b = 67$.

86. У легкоатлетичних змаганнях зі стрибків брали участь 47 спортсменів. У висоту стрибало 14 спортсменів, у довжину — 17 спортсменів. Решта спортсменів стрибала із жердиною.

Склади вираз для знаходження кількості спортсменів, які стрибали із жердиною. Знайди значення цього виразу.



87. Прочитай задачі й поясни складені до них вирази.

1) На овочевій базі було 410 ц картоплі. Для магазину відвантажили 149 ц. Скільки центнерів картоплі залишилося на базі?

$$a - b$$

2) На складі було 496 т паперу. На видання рекламної газети витратили 175 т паперу, а на видання дитячого журналу — 190 т. Скільки тонн паперу залишилося на складі?

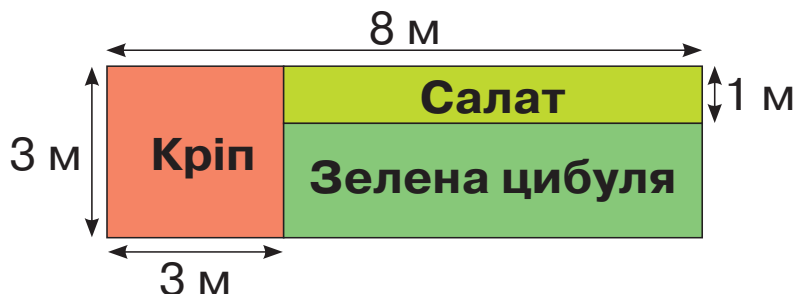
$$a - (b + c)$$

3) На теплоході було 258 пасажирів. На першій зупинці зійшло 98 осіб, а на другій — 45 жінок і 40 чоловіків. Скільки пасажирів залишилося на теплоході?

$$a - (b + c + d)$$

88. Довжина прямокутника — 8 см. Це вдвічі більше, ніж його ширина. Побудуй такий прямокутник. Обчисли його периметр і площу.

89. Знайди площу кожної ділянки, скориставшись планом. Яка ділянка має найбільшу площу?



90. Водій залив у порожній бак автомобіля 115 л пального. До обіду він використав 47 л пального, а після обіду — 55 л. Скільки літрів пального залишилось у баку?



91. $677 - 249$ $780 - 345 - 284$ $780 - (345 - 284)$



92. 1) Прочитай задачу.

На складі було 560 паковань зошитів у клітинку та 204 пакування зошитів у лінійку. До обіду видали 140 паковань зошитів. Скільки паковань зошитів залишилося на складі?

2) Розглянь три способи розв'язування задачі.

I спосіб: $(560 + 204) - 140 = 624$.

II спосіб: $560 - 140 + 204 = 624$.

III спосіб: $204 - 140 + 560 = 624$.

Відповідь: 624 пакування.

3) Поясни, як складали рівності. Зроби висновки.

$$(a + b) - c = a - c + b, \quad (a > c \text{ або } a = c);$$

$$(a + b) - c = b - c + a, \quad (b > c \text{ або } b = c).$$

Щоб відняти число від суми, можна відняти це число від будь-якого доданка (за умови, що доданок не менший, ніж від'ємник) і до здобутої різниці додати інший доданок.

93. Обчисли зручним способом.

$$(157 + 261) - 57$$

$$(450 + 329) - 350$$

$$(567 + 180) - 80$$

$$279 - (200 + 29)$$

$$311 + 75 + 89$$

$$321 - (58 + 121)$$

94. 1) Прочитай задачі. Розглянь вирази, складені до задач. Який із виразів ілюструє розв'язування другої задачі?

- Заготівельники першого дня зібрали 28 кг лікарських рослин, а другого — 15 кг. 13 кг рослин здали в аптеку № 1, а решту — в аптеку № 2. Скільки кілограмів лікарських рослин здали в аптеку № 2?

- Заготівельники за зміну зібрали 42 кг лікарських рослин: шавлії — 13 кг, а деревію — на 2 кг більше, ніж шавлії. Решту рослин становила ромашка. Скільки кілограмів ромашки зібрали за зміну?


$$(b + c) - a; \quad a - (b + b + d).$$


2) Розв'яжи одну задачу на вибір.


95. Склади і розв'яжи задачу.

$$1) \quad 980 \left\{ \begin{array}{l} \text{Лип} - 361 \\ \text{Берез} - ? \\ \text{Кленів} - ? \end{array} \right\} 700 \quad 2) \quad ? \left\{ \begin{array}{l} \text{Лип} - \square \\ \text{Берез} - ? \\ \text{Кленів} - ? \end{array} \right\} \begin{array}{l} \square \\ \square \\ \square \end{array}$$

96. На скільки більше трицифрових чисел, ніж двоцифрових?

 **97.** Назви чотирицифрове число, що закінчується цифрою 7 і яке менше від числа 1010.

 **98.** $(234 + 49) - 134$ $(181 + 74) - 81$
 $452 - (52 + 300)$ $(672 + 85) - 685$

 **99.** Розв'яжи задачу різними способами.
 У Слави було 200 грн і 100 грн. На покупку конструктора вона витратила 95 грн. Скільки грошей залишилось у Слави?



100. Перший учень називає три числа, наступні за числом 115 237, а потім другий учень називає три числа, попередні до цього числа.



101. Подай як суму розрядних доданків кожне із чисел: 6835, 2100, 3064.



102. $300 + 5$ $223 + 6$ $986 - 4$ $340 - 2$
 $602 + 5$ $136 + 5$ $808 - 8$ $312 - 6$

103. Прочитай вирази. У межах яких розрядів треба виконувати дію в кожному випадку обчислення?

$4283 + 3$ $5244 + 9$ $7588 - 7$ $3257 - 8$ $8697 - 5$



104. Обчисли усно з поясненням.

$4705 + 9$ $19\ 233 + 5$ $4210 - 2$ $28\ 652 - 7$
 $9705 + 9$ $29\ 233 + 5$ $14\ 210 - 2$ $128\ 652 - 7$

Міркуй так: $4705 + 9$. Треба знайти суму чотирицифрового й одноцифрового числа. Додаємо одиниці: у першому доданку 5 одиниць, а в другому — 9. Їх сума дорівнює 14 одиниць. 14 одиниць — це 1 десяток і 4 одиниці. У відповіді буде число 4714.

105. 1) $8546 + 9$ $27\ 312 - 8$ $5644 + 6$ $206\ 156 - 7$
 $4486 + 2$ $8522 - 6$ $8178 - 2$ $2753 - 4$

2) $\begin{array}{r} + 38\ 606 \\ \hline \end{array}$ $\begin{array}{r} + 236\ 432 \\ \hline \end{array}$ $\begin{array}{r} + 343\ 210 \\ \hline \end{array}$ $\begin{array}{r} - 5211 \\ \hline \end{array}$ $\begin{array}{r} - 17\ 680 \\ \hline \end{array}$

106. Обчисли. Виконай перевірку.

$5300 - 9$ $26\ 000 - 6$ $399\ 000 - 7$ $44\ 000 - 4$

107. Знайди значення виразів.

$4200 - a$, якщо $a = 4$, $a = 8$, $a = 6$;

$199\ 000 - b$, якщо $b = 1$, $b = 3$, $b = 9$.



108. Склади вирази.

1) Різниця чисел b і c ;

2) сума чисел c і k .

Надай буквам таких числових значень, щоб значення кожного виразу було меншим від 1000.

109. 1) Склади задачі за коротким записом. Розв'яжи їх.

① $800 \text{ км} \begin{cases} \text{I} - 260 \text{ км} \\ \text{II} - 70 \text{ км} \\ \text{III} - ? \end{cases}$

② $800 \text{ км} \begin{cases} \text{I} - 260 \text{ км} \\ \text{II} - ?, \text{ на } 70 \text{ км менше} \\ \text{III} - ? \end{cases}$

2) Порівняй задачі. Чим вони різняться?



110. $894 + 5$ $5136 - 6$ $8765 - 7$
 $4894 + 5$ $95\ 136 - 6$ $18\ 765 - 7$



111. Три спортивні школи відвідує 784 учні. Першу школу відвідує 254 учні, другу — на 10 учнів більше, ніж першу. Скільки учнів відвідує третю школу?



112. Порівняй числа.

$999\ 777$ і $777\ 999$ $66\ 333$ і $66\ 633$
 $444\ 555$ і $555\ 777$ $77\ 722$ і $77\ 222$



113. Розглянь рівності. Які з них є рівняннями?

$467 + 123 = 590$ $x + 367 = 425$
 $523 + (144 + 56) = 723$ $x + (237 + 103) = 900$
 $23\ 674 - c = 15\ 804$ $y - 4678 = 2798 + 789$

114. Розв'яжи рівняння.

$336 + k = 768$ $a + 346 = 1000$ $c + 7 = 40\ 124$

115. Розв'яжи задачі, склавши рівняння.

1) У магазині в акваріумі плавало 73 рибки. Коли в акваріум випустили ще певну кількість рибок, у ньому їх стало 105. Скільки рибок випустили в акваріум?

2) У санаторії відпочивало 610 осіб. Із них 109 осіб — діти, а решта — дорослі. Скільки дорослих відпочивало в санаторії?

116. Першого дня в крамницю «Солодощі» привезли 158 кг цукерок, другого — 148 кг, а третього — 163 кг. Скільки кілограмів цукерок привезли четвертого дня, якщо третього та четвертого дня разом їх привезли стільки само, скільки першого і другого дня разом?

1) Що знаходимо в першій дії задачі?

2) Що знаходимо в другій дії?

3) Поясни складене до задачі рівняння.

$$163 + a = 158 + 148$$

4) Розв'яжи задачу.

117. $22\ 386 + 9$ $44\ 648 - 9$ $880\ 574 + 7$
 $2206 + 9$ $4648 - 9$ $80\ 574 + 7$



118. Скільки розв'язків має нерівність?

$$11\ 789 < c < 11\ 795.$$

Назви ці розв'язки.



119. Розв'яжи задачу, склавши рівняння.

За тиждень слоненя піросло і його маса збільшилася на 24 кг. Тепер вона становить 542 кг. Якою була маса слоненяти на початку тижня?



120. $748 - 9$ $379\ 742 - 5$ $567\ 859 - 8 + 7$
 $512 - 7$ $4893 + 8$ $67\ 457 - 9 + 5$



121. Заміни зірочки цифрами так, щоб нерівності стали правильними.

$$*43\ 566 < 243\ 566$$

$$*42\ 325 > 142\ 325$$



122. Прочитай число: 896 916. Скільки класів і скільки розрядів у записі цього числа? Назви їх.

Яка цифра стоїть у розряді одиниць тисяч?
Скільки всього тисяч у цьому числі?

- 123.** Прочитай вирази. У межах яких розрядів треба виконувати дію в кожному випадку обчислення?
 $3675 + 21$ $26\,426 + 98$ $9838 - 27$ $17\,952 - 36$

- 124.** Обчисли з поясненням.

$2362 + 92$	$6580 - 22$	$308\,641 + 72$
$5720 + 69$	$232\,038 - 38$	$157\,536 + 85$
$29\,080 - 42$	$12\,649 - 39$	$272\,315 - 48$

- 125.**
$$\begin{array}{r} + 8007 \\ \hline 81 \end{array}$$

$$\begin{array}{r} - 7675 \\ \hline 35 \end{array}$$

$$\begin{array}{r} - 24\,582 \\ \hline 46 \end{array}$$

$$\begin{array}{r} - 912\,072 \\ \hline 58 \end{array}$$

$$\begin{array}{r} + 96\,408 \\ \hline 79 \end{array}$$

- 126.** Склади рівняння за твердженням. Розв'яжи його.

Якщо від числа p відняти 35, то дістанемо 3047.

- 127.** Дмитрик задумав число, відняв від нього 349 і дістав 1000. Яке число задумав Дмитрик?

- 128.** Розв'яжи задачу, склавши рівняння.

Після того, як у супермаркеті продали 103 торти, їх залишилося 32. Скільки тортів було в супермаркеті спочатку?

- 129.** Прокоментуй розв'язування кожного рівняння.

$$205 + x = 60 \cdot 4$$

$$205 + x = 240$$

$$x = 240 - 205$$

$$x = 35$$

$$\hline 205 + 35 = 60 \cdot 4$$

$$240 = 240$$

$$c + 67 = 200 : 2$$

$$c + 67 = 100$$

$$c = 100 - 67$$

$$c = 33$$

$$\hline 33 + 67 = 200 : 2$$

$$100 = 100$$

130. Заверши розв'язування рівняння.

$$a - 87 = 234 \cdot 3 \qquad y \cdot 4 = 155 - 11$$

$$a - 87 = 702 \qquad y \cdot 4 = 144$$

...

...



131.

$\begin{array}{r} + 5347 \\ \hline 98 \end{array}$	$\begin{array}{r} + 64\,734 \\ \hline 86 \end{array}$	$\begin{array}{r} - 61\,289 \\ \hline 98 \end{array}$	$\begin{array}{r} - 44\,341 \\ \hline 95 \end{array}$
--	---	---	---



132. Розв'яжи задачу, склавши рівняння.

Після того, як у залі театру вимкнули 65 лампочок, то їх залишилося світити 47. Скільки лампочок світилося в залі спочатку?



133. Порівняй.

8888 і 888

37 676 і 38 676

44 444 і 444 444

273 906 і 273 806

134. Порівняй іменовані числа.

7 км і 780 м

5 ц і 478 ц

3 км 40 м і 340 м

9 м і 9 км

10 кг і 5 ц

4 км 003 м і 4003 м

135. $600 + 300$

$403 + 403$

$762 - 702$

$600 + 350$

$216 + 216$

$762 - 762$

136. Прочитай вирази. У межах яких розрядів треба виконувати дію в кожному випадку обчислення?

$4532 + 126$

$47\,265 + 358$

$38\,976 - 314$

$9856 - 787$

137. Обчисли з поясненням.

$3072 + 328$

$36\,273 + 457$

$6905 - 790$

$5048 + 582$

$932\,000 - 305$

$45\,180 + 540$

$3898 - 628$

$644\,000 - 527$

$90\,120 + 912$

138. Прочитай задачу. Поясни короткий запис і розв'яжи задачу.

Робітник виготовив 1087 деталей за 3 дні. Першого дня він виготовив 339 деталей, а другого — 350. На скільки деталей більше робітник виготовив третього дня, ніж другого?

$$1087 \text{ д.} \begin{cases} \text{I} - 339 \text{ д.} \\ \text{II} - 350 \text{ д.} \\ \text{III} - ? \end{cases} \quad \text{?}$$

139. Розв'яжи рівняння.

$$x - 650 = 1000$$

$$c - 205 = 42\,280$$

$$k - 456 = 234 + 78$$

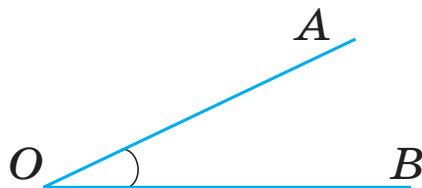
$$b + 731 = 3912$$

140. Прочитай пояснення про кути.

Два промені, що виходять з однієї точки, утворюють **кут**.

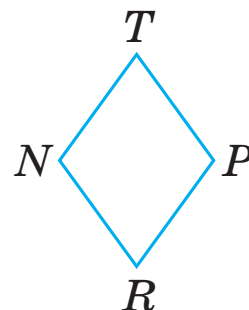
Цю точку називають **вершиною** кута, а промені — **сторонами** кута.

Кут позначають знаком \sphericalangle .

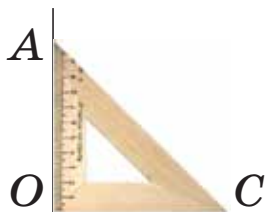


На малюнку зображено кут із вершиною O і сторонами OA і OB . Кути позначають великими буквами латинського алфавіту: однією — $\sphericalangle O$ або трьома — $\sphericalangle AOB$ (посередині завжди стоїть буква, що позначає вершину кута).

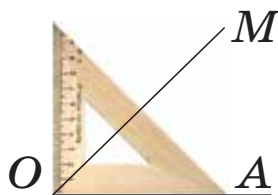
Чотирикутник $NTPR$ має кути: $\sphericalangle N$, $\sphericalangle T$, $\sphericalangle P$, $\sphericalangle R$.



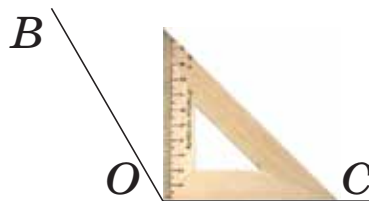
- 141.** Ти вже ознайомлений із прямим кутом і вмієш його будувати.
Розглянь інші види кутів і запам'ятай їхні назви.



$\angle AOC$ —
прямий



$\angle MOA$ —
гострий



$\angle BOC$ —
тупий



- 142.** $6684 - 179$ $56\,239 + 382$ $789\,825 - 784$
 $6703 + 297$ $12\,204 + 757$ $480\,062 + 957$



- 143.** За три дні автомобіль проїхав 960 км. Першого дня він проїхав 300 км, а другого — на 20 км менше. Скільки кілометрів проїхав автомобіль третього дня?



- 144.** Порівняй.

$42\,567$ і $14\,267$

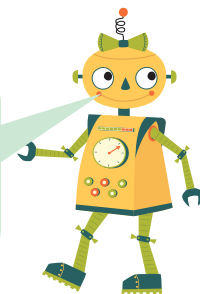
3632 і $36\,320$

$98\,453$ і $198\,453$

1998 і $19\,980$

- 145.** Ти вже вмієш виконувати додавання і віднімання багатоцифрових чисел у межах третього розряду.

Письмове додавання і віднімання багатоцифрових чисел виконують так само, як додавання і віднімання трицифрових чисел.



Розглянь записи й поясни обчислення.

$$\begin{array}{r} \cdot \quad \cdot \\ + 24\,567 \\ \quad 9\,182 \\ \hline 33\,749 \end{array}$$

$$\begin{array}{r} \cdot \quad \cdot \\ - 158\,890 \\ \quad 67\,146 \\ \hline 91\,744 \end{array}$$


$$\begin{array}{r} \cdot \quad \cdot \quad \cdot \quad \cdot \\ - 100\,077 \\ \quad 89\,328 \\ \hline 10\,749 \end{array}$$

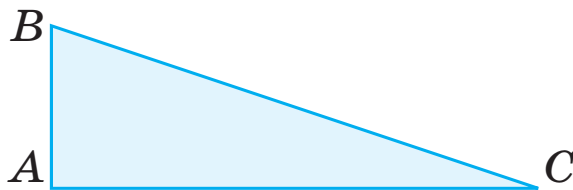
146. $56\,789 + 34\,178$ $124\,678 - (67\,054 + 34\,593)$
 $56\,789 - 34\,178$ $124\,678 - 67\,054 + 34\,593$

147. Розв'яжи рівняння.
 $5741 - c = 378$ $412 + y = 1667$ $b \cdot 7 = 1000 - 55$

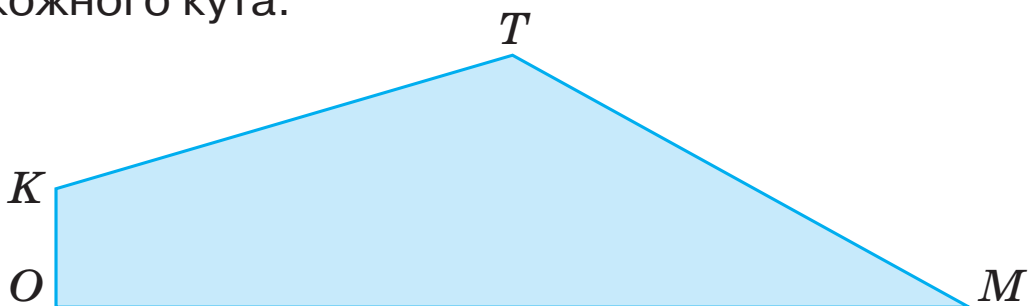
- 148.** Склади рівняння. Розв'яжи їх.
 1) Якщо від числа 5371 відняти x , то дістанемо 197.
 2) До задуманого числа додали 990 й дістали 7959.

- 149.** Розв'яжи задачу, склавши рівняння.
 На будівництво доріжки привезли 1930 цеглин. Після того як доріжку виклали, залишилося 280 цеглин. Скільки цеглин використали?

-  **150.** Трикутник ABC має прямий кут A й гострі кути B і C .



Назви кути чотирикутника $KTMO$ та вкажи вид кожного кута.



**151.** Розв'яжи задачу, склавши рівняння.

Для оздоблення занавісок купили 200 м тасьми. Після оздоблення кількох занавісок у мотку залишилося 121 м тасьми. Скільки метрів тасьми було використано?

**152.** $780\ 516 + 34\ 800$ $59\ 347 - 10\ 500 + 74\ 794$ 

153. $357 + 351$	$811 - 801$	$531 + 130$
$211 + 415$	$736 - 624$	$431 - 130$

154. 1) Прочитай задачі. Чим вони різняться? Розв'яжи задачі.

- У червні на туристичній базі відпочивало 256 осіб, а в липні — 314. Скільки всього осіб відпочило на базі за два місяці?
- У червні на туристичній базі відпочивало 256 осіб, а в липні — 414. Скільки всього осіб відпочило на базі за два місяці?

2) Порівняй відповіді. Як різняться суми?

155. 1) Обчисли усно. Запиши лише відповіді.

Доданок	210	210	210	210	210	210
Доданок	50	150	250	350	450	550
Сума						

2) Як змінюється другий доданок? Як змінюється сума?

3) Заверши правило.

Якщо один із доданків залишити без змін, а другий збільшити (зменшити) на кілька одиниць, то сума...

156. Знайди значення кожного виразу у стовпчику, використавши значення першого виразу.

$$546 + 64 = 610$$

$$546 + (64 + 25)$$

$$(546 - 200) + 64$$

$$253 + 467 = 720$$

$$253 + (467 - 300)$$

$$(253 + 20) + 467$$

157. 1) Розглянь обчислення. Як змінилися доданки в другій сумі? Чи змінилося значення суми? Зроби висновок.

$$120 + 240 = 360$$

$$(120 + 60) + (240 - 60) = 120 + 240 + 60 - 60 = 360$$

2) Заверши правило.

Якщо перший доданок збільшити (зменшити) на кілька одиниць, а другий зменшити (збільшити) на стільки само одиниць, то сума...

158. Знайди значення другого виразу у стовпчику, використавши значення першого.

$$10\ 300 + 5279 = 15\ 579$$

$$678 + 947 = 1625$$

$$(10\ 300 + 513) + (5279 - 513) \quad (678 - 490) + (947 + 490)$$

159. Склади задачу за таблицею. Чи можна розв'язати цю задачу, не виконуючи обчислень?

Було	Продали	Привезли ще	Стало
150 кг	82 кг	82 кг	?

160. У кожному стовпчику знайди значення невідомого в рівнянні, скориставшись рівністю.

$$643 + 238 = 881$$

$$596 + 284 = 880$$

$$(643 + a) + 238 = 890$$

$$596 + (284 - b) = 700$$

Міркуй так: $(643 + a) + 238 = 890$. Перший доданок збільшили на a .

Застосуємо правило: якщо доданок збільшити на кілька одиниць, то й сума збільшиться на стільки само одиниць. Щоб дізнатися, на скільки збільшилася сума, відніmemo від числа 890 число 881, буде 9. Отже, $a = 9$.



161. $4465 + 48\ 888$ $5874 + 6985 + 567$
 $45\ 673 + 4567$ $124\ 078 + 34\ 565 + 32\ 567$



162. Розв'яжи задачу, склавши рівняння.

Різниця двох чисел — 472. Більше число дорівнює 15 000. Знайди менше число.



163. Порівняй.

$3300 + 700$ і 4001	$44\ 000 + 640$ і $44\ 040$
$1852 + 250$ і 2002	$9000 - 800$ і 8192
$5601 + 389$ і 5390	4421 і $5020 - 600$

164. Прочитай вирази. У межах яких розрядів треба виконувати дії?

$213\ 567 + 11\ 456$ $345\ 802 + 34\ 791$

165. Виконай віднімання. Результат перевір дією додавання.

$180\ 506 - 32\ 994$ $184\ 007 - 56\ 748$

166.	$32\ 486$	$57\ 892$	$5\ 678$	$135\ 806$
	$+ 5\ 625$	$+ 6\ 385$	$+ 737\ 830$	$+ 76\ 093$
	<u> 391</u>	<u> 24\ 589</u>	<u> 494</u>	<u> 450\ 704</u>



167. У легкоатлетичній секції займається 18 осіб. Це на 7 осіб менше, ніж спортсменів у волейбольній секції. Скільки всього осіб займається у цих двох секціях?

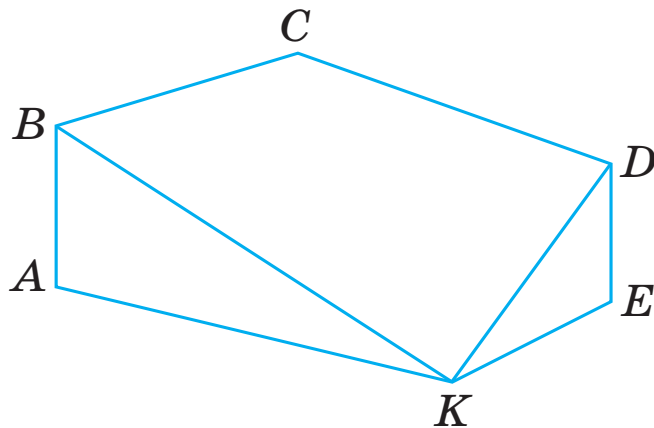
168. 1) Розв'яжи задачі.

- У трьох секторах стадіону футбольний матч спостерігало 32 370 глядачів. У першому секторі було 11 240 глядачів, а в другому — на 390 осіб **більше**, ніж у першому. Скільки глядачів було в третьому секторі?
- За один день три каси магазину обслужили 2145 осіб. Перша каса обслужила 960 осіб. Це на 96 осіб **більше**, ніж обслужила друга каса. Скільки покупців обслужила третя каса магазину?

2) Що спільного в цих задачах?

3) Порівняй перші дії в задачах. Чому вони різні?

169. Назви багатокутники, які не містять кута A . Знайди периметр чотирикутника.



170. Виконай віднімання. Перевір додаванням.
180 506 – 32 994 104 007 – 56 748



171. Перший футбольний матч відвідало 15 736 уболівальників. Це на 1955 уболівальників менше, ніж відвідало другий матч. Скільки всього вболівальників було на обох матчах?



$$\begin{array}{lll}
 172. & 250 + 140 & 600 : 100 & 36 : 9 : 2 \\
 & 180 + 320 & 1000 : 10 & 8 \cdot 12 : 3 \\
 & 720 - 80 & 7000 : 1000 & 40 : 8 \cdot 7
 \end{array}$$

173. 1) Розглянь обчислення. Як змінюється зменшувач? Чи змінюється значення різниці? Зроби висновок.

$$340 - 60 = 280$$

$$(340 + 20) - 60 = 360 - 60 = 300$$

$$(340 - 20) - 60 = 320 - 60 = 260$$

Якщо зменшувач збільшити на кілька одиниць, то різниця збільшиться на стільки само одиниць.

2) Продовж правило.

Якщо зменшувач зменшити на кілька одиниць, то різниця...



174. Як зміниться різниця, якщо зменшувач збільшити на 1? зменшити на 1? збільшити на 100? зменшити на 100?

175. У кожному стовпчику знайди значення виразів, скориставшись значенням першого виразу.

$$569 - 245 = 324$$

$$984 - 672 = 312$$

$$(569 + 100) - 245$$

$$(984 - 200) - 672$$

$$(569 - 69) - 245$$

$$(984 + 6) - 672$$



176. У кожному стовпчику знайди значення невідомого в рівнянні, скориставшись рівністю.

$$762 - 58 = 704$$


$$649 - 237 = 412$$

$$(762 + x) - 58 = 708$$

$$(649 + x) - 237 = 512$$

$$(762 - x) - 58 = 700$$

$$(649 - x) - 237 = 312$$

-  **177.** Розглянь пари рівнянь. Не розв'язуючи їх, скажи, як зміниться значення невідомого в другому рівнянні.

$$x - 286 = 334$$

$$x - 286 = 334 + 60$$

$$x - 456 = 244$$

$$x - 456 = 244 - 56$$

- 178.** Розв'яжи рівняння.

$$x + 3478 = 78\,452$$

$$b : 7 = 1037 - 988$$

$$c - 4300 = 5700$$

$$a \cdot 5 = 1550 - 1000$$

- 179.** 1) Склади три задачі за таблицею. Що в них спільне, а що — відмінне?

Було	Продали	Залишилося
46 кг	38 кг	?
46 кг і 24 кг	38 кг	?
2 мішки по 46 кг	38 кг	?

- 2) Розглянь вирази, складені до задач.

$$46 - 38$$

$$(46 + 24) - 38$$

$$46 \cdot 2 - 38$$

- 3) Як змінюється зменшуване у виразах?

- 4) Обчисли вирази. Чи різняться відповіді в задачах?

- 5) Зроби висновок.

- 180.** Периметр прямокутника дорівнює 26 см, а його довжина — 7 см. Накресли цей прямокутник і знайди його площу.



- 181.** Ширина прямокутника дорівнює 3 см, що становить третину його довжини. Накресли цей прямокутник. Знайди його периметр і площу.



182. $450 - 80$

$$(450 - 100) - 80$$

$$567 + 394$$

$$567 + 394 - 800$$



183. 1) Запиши найбільше і найменше натуральні числа, використавши вказані цифри.

а) 9, 0, 1, 2, 7; б) 1, 2, 5, 6, 0, 9; в) 8, 7, 0, 3, 2, 1.

2) Знайди різницю кожної пари чисел.

184. Виконай віднімання. Перевір додаванням.

$$209\ 603 - 50\ 125$$

$$841\ 560 - 45\ 349$$

$$348\ 119 - 210\ 517$$

$$700\ 257 - 3580$$

185. 1) Розглянь обчислення. Як зміниться різниця, якщо змінити від'ємник? Зроби висновок.

$$560 - 60 = 500$$

$$560 - (60 - \mathbf{10}) = 560 - 50 = 510$$

$$560 - (60 + \mathbf{10}) = 560 - 70 = 490$$

Якщо від'ємник зменшити на кілька одиниць, а зменшуване залишити без змін, то різниця збільшиться на стільки само одиниць.

2) Продовж правило.

Якщо від'ємник збільшити на кілька одиниць, а зменшуване залишити без змін, то різниця...

186. У кожному стовпчику знайди значення виразів, скориставшись значенням першого виразу.

$$\mathbf{865 - 341 = 524}$$

$$\mathbf{709 - 340 = 369}$$

$$865 - (341 + 19)$$

$$709 - (340 - 40)$$

$$865 - (341 - 19)$$

$$709 - (340 + 40)$$


 **187.** У кожному стовпчику знайди значення невідомого в рівнянні, скориставшись рівністю.

$$\mathbf{976 - 521 = 455}$$

$$\mathbf{888 - 334 = 554}$$

$$(976 - x) - 500 = 455$$

$$(888 + x) - 400 = 554$$

-  **188.** Розглянь пари рівнянь. Як зміниться значення невідомого в другому рівнянні?

$$389 - x = 150$$

$$687 - c = 287$$

$$389 - x = 150 + 41$$

$$687 - c = 287 - 87$$

189. 1) Прочитай задачі.

- У пекарні за день треба виготовити 400 тістечок. До обіду виготовили 84 тістечка із джемом і 104 тістечка з кремом. Скільки тістечок ще треба виготовити в пекарні?
- До свята треба було виготовити 400 тістечок. Уже виготовили 84 тістечка із джемом, а з кремом — шосту частину тих тістечок, що виготовили із джемом. Скільки тістечок ще треба виготовити?

2) Розглянь вирази, складені до задач.

$$400 - (84 + 104)$$

$$400 - (84 + 84 : 6)$$

3) У якому виразі від'ємник більший? Як залежить різниця від зміни від'ємника?

4) Розв'яжи задачі.

190. Склади вирази й обчисли їх значення.

- Суму чисел 554 і 88 756 зменшити на 13 540.
- Число 85 648 зменшити на різницю чисел 51 875 і 4300.
- Різницю чисел 4154 і 3258 зменшити в 7 разів.
- Добуток чисел 60 і 9 збільшити на суму чисел 2735 і 3285.



- 191.** Три токарі за тиждень виготовили 18 195 деталей. Перший токар виготовив 7350 деталей, а другий — на 870 деталей менше. Скільки деталей виготовив третій токар?



192. Склади вирази й обчисли їх значення.

- Різницю чисел 100 554 і 88 756 збільшити на 130 540.
- Число 85 048 зменшити на частку чисел 876 і 4.
- До суми чисел 1300 і 100 додати їхню частку.



193. 3 ц = кг

5 ц 78 кг = кг

5 т = кг

18 т 300 кг = кг

7 т = ц

1 кг 250 г = г



194. 50 кг + 12 кг

240 кг + 37 кг

135 кг + 98 кг

135 кг – 99 кг

157 кг – 95 кг

235 г – 89 г

195. Розглянь способи додавання іменованих чисел.

$$26 \text{ т } 349 \text{ кг} + 8 \text{ т } 652 \text{ кг} = 35 \text{ т } 001 \text{ кг}$$

I спосіб

26 т 349 кг = 26 349 кг

8 т 652 кг = 8652 кг

$$\begin{array}{r} + 26\ 349 \\ + 8\ 652 \\ \hline 35\ 001 \text{ (кг)} \end{array}$$

35 001 кг = 35 т 001 кг

II спосіб

$$\begin{array}{r} \overset{\cdot}{26} \text{ т } 349 \text{ кг} \\ + 8 \text{ т } 652 \text{ кг} \\ \hline 35 \text{ т } 001 \text{ кг} \end{array}$$

196. Знайди суму іменованих чисел зручним для тебе способом.

18 кг 435 г + 9 кг 005 г

5 т 308 кг + 2 т 894 кг

197. Розглянь способи віднімання іменованих чисел.

$$45 \text{ ц } 08 \text{ кг} - 9 \text{ ц } 58 \text{ кг} = 35 \text{ ц } 50 \text{ кг}$$

I спосіб

45 ц 08 кг = 4508 кг

9 ц 58 кг = 958 кг

II спосіб

$$\begin{array}{r} \overset{\cdot}{45} \text{ ц } 08 \text{ кг} \\ - 9 \text{ ц } 58 \text{ кг} \\ \hline 35 \text{ ц } 50 \text{ кг} \end{array}$$

$$\begin{array}{r} 4508 \\ - 958 \\ \hline 3550 \end{array} \text{ (кг)}$$

$$3550 \text{ кг} = 35 \text{ ц } 50 \text{ кг}$$

198. Знайди різницю іменованих чисел зручним для тебе способом.

$$85 \text{ ц } 16 \text{ кг} - 23 \text{ ц } 25 \text{ кг} \qquad 803 \text{ кг} - 3 \text{ ц } 48 \text{ кг}$$

199. Яка маса кожної тварини? На скільки білий носоріг важчий, ніж чорний носоріг? Яка маса цих двох тварин разом?



2 т 995 кг




1770 кг


200. У зоопарку народилося четверо левенят. Щоб їх зважити, доглядальник помістив їх по черзі в корзину, що на вагах. Яка маса кожного левеняти, якщо маса корзини — 500 г?



	Маса левеняти з корзиною
Ромео	1 кг 900 г
Нессі	1 кг 800 г
Лія	2 кг 500 г
Аббас	2 кг 200 г

201. Перший робітник зібрав за зміну 15 кг 200 г шипшини, другий — на 3 кг 420 г менше, а третій — на 13 кг 420 г менше, ніж перший і другий робітники разом. Яку масу шипшини зібрали за зміну три робітники?

 **202.** Маса гуски становить 4 кг 430 г, маса півня — на 1 кг 600 г менша, а маса індика — на 6 кг 280 г більша, ніж маса півня й гуски разом. Яка маса півня, гуски й індика разом?

 **203.** 43 ц 20 кг – 40 кг 12 ц – 90 кг
56 кг 300 г – 4 кг 850 г 8 т 349 кг + 3240 кг



204. 5 км = м 7 дм 7 мм = мм
80 дм = см 13 м 40 см = см
50 дм = м 3 км 33 м = м

205. Відстань від озера до водоспаду — 2 км 735 м, а від водоспаду до вершини гори — на 1 км 500 м більша. Визнач відстань від водоспаду до вершини гори.

Розглянь записи й поясни способи обчислень.

I спосіб

2 км 735 м = 2735 м
1 км 500 м = 1500 м
+ 2735
+ 1500
4235 (м)
4235 м = 4 км 235 м

II спосіб

$\begin{array}{r} 2 \text{ км } 735 \text{ м} \\ + 1 \text{ км } 500 \text{ м} \\ \hline 4 \text{ км } 235 \text{ м} \end{array}$

206. Перевір, чи правильно виконано віднімання, і поясни, чим різняться способи обчислень.

$$16 \text{ м } 43 \text{ см} - 8 \text{ м } 85 \text{ см} = 7 \text{ м } 58 \text{ см}$$

I спосіб

$$16 \text{ м } 43 \text{ см} = 1643 \text{ см}$$

$$8 \text{ м } 85 \text{ см} = 885 \text{ см}$$

$$\begin{array}{r} 1643 \\ - 885 \\ \hline 758 \text{ (см)} \end{array}$$

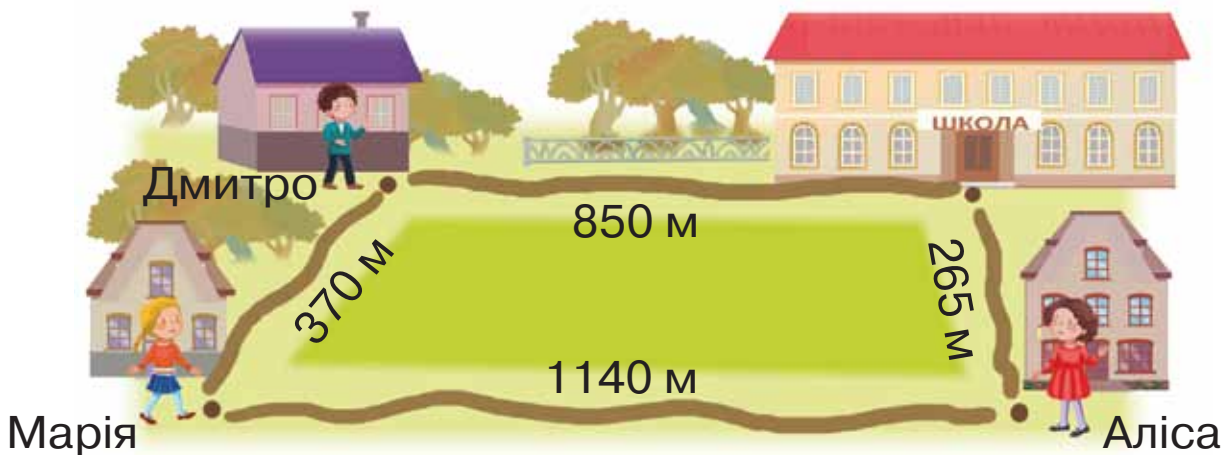
$$758 \text{ см} = 7 \text{ м } 58 \text{ см}$$

II спосіб

$$\begin{array}{r} 16 \text{ м } 43 \text{ см} \\ - 8 \text{ м } 85 \text{ см} \\ \hline 7 \text{ м } 58 \text{ см} \end{array}$$

207. Знайди зручним для тебе способом суму і різницю іменованих чисел: 7 км 080 м і 3 км 135 м.

208. Розглянь малюнок. Дай відповіді на запитання.



1) Щопонеділка Марія повертається зі школи з Алісою. Яку відстань проходить Марія від школи до свого будинку в понеділок? Відповідь запиши в метрах; у кілометрах і метрах.

2) Щовівторка Марія повертається зі школи разом із Дмитром. Яку відстань проходить Марія від школи до свого будинку у вівторок? Відповідь запиши в метрах; у кілометрах і метрах.

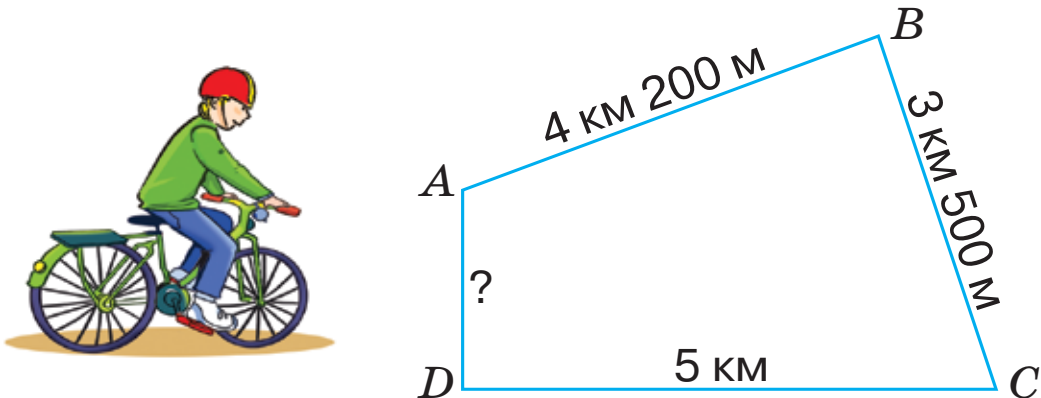
3) У який день вона проходить більшу відстань? На скільки більшу?

209. Розв'яжи рівняння.

$$x - 350 = 50 \quad x - 350 : 7 = 50 \quad x - 350 = 7 \cdot 50$$

210. Розв'яжи задачу, склавши рівняння.

Марк проводить тренування за вказаним маршрутом. Довжина всього маршруту — 14 км 700 м. Яка довжина маршруту на відрізку AD .



211. $63 \text{ км } 070 \text{ м} - 59 \text{ км}$
 $13 \text{ км } 044 \text{ м} + 95 \text{ м}$

$6 \text{ м } 75 \text{ см} - 89 \text{ см}$
 $76 \text{ м } 6 \text{ дм} - 7 \text{ дм}$



212. Сім'я їде на відпочинок у кемпінгове містечко. Визнач, яку відстань вони проїхали до зупинки, якщо зафіксовані показники лічильника на початку руху і на момент зупинки.





213. 7 грн = коп.
50 грн = коп.

12 грн 50 коп. = коп.
117 грн 20 коп. = коп.

214. Порівняй.

105 грн 50 коп. і 155 грн 500 коп. і 50 грн
19 грн 30 коп. і 20 грн 30 коп. 210 коп. і 21 грн

215. Для Марійчиної ляльки купили плаття і ліжко.



27 грн 50 коп.



35 грн 80 коп.

- 1) Який товар дорожчий? На скільки дорожчий?
- 2) Яка вартість усієї покупки?

Прокоментуй обчислення.

$$\begin{array}{r} 35 \text{ грн } 80 \text{ коп.} \\ - 27 \text{ грн } 50 \text{ коп.} \\ \hline 8 \text{ грн } 30 \text{ коп.} \end{array}$$

$$\begin{array}{r} 27 \text{ грн } 50 \text{ коп.} \\ + 35 \text{ грн } 80 \text{ коп.} \\ \hline 63 \text{ грн } 30 \text{ коп.} \end{array}$$

Обчисли іншим способом.


216. Знайди суму іменованих чисел.

25 грн 80 коп. і 95 грн 40 коп.
100 грн 60 коп. і 23 грн 40 коп.

217. Знайди різницю іменованих чисел.

91 грн 50 коп. і 74 грн 70 коп.
100 грн 30 коп. і 77 грн 80 коп.

218. Уранці в касі було 517 грн 50 коп. За день у касу прийняли 23 786 грн 60 коп., а видали — 22 950 грн. Скільки грошей залишилося в касі наприкінці дня?

 **219.** Прочитай вирази. Якою є остання дія в кожному виразі? Як називають кожний вираз?

$$(57 - 39) \cdot 10$$

$$34 - x : 7$$

$$2500 + 100 \cdot 9$$

$$a \cdot b - c : d$$

220. Петрик задумав число. Якщо від цього числа відняти число 5 і до результату додати число 12, то дістанемо 40. Яке число задумав Петрик?

Щоб розв'язати цю задачу, треба скласти рівняння:

$$(x - 5) + 12 = 40.$$

Число 40 — це значення суми. Вираз $x - 5$ і число 12 — це доданки. У цьому рівнянні невідомий перший доданок. Як знайти невідомий доданок? Поясни розв'язування цього рівняння, скориставшись записами. Пригадай правило знаходження невідомого зменшуваного.

$$x - 5 = 40 - 12$$

$$x - 5 = 28$$

$$x = 28 + 5$$

$$x = 33$$

$$(33 - 5) + 12 = 40$$

$$40 = 40$$

221. Закінчи розв'язувати рівняння.

$$247 - (x + 99) = 47$$

$$c \cdot 8 - 248 = 72$$

$$x + 99 = 247 - 47$$

$$c \cdot 8 = 72 + 248$$



- 222.** 51 грн 90 коп. – 4 грн 80 коп.
 475 грн 80 коп. – 69 грн
 144 грн 50 коп. + 26 грн 60 коп.
 961 грн 50 коп. – 45 грн 90 коп.



- 223.** Черевики коштують 689 грн 80 коп., а чобітки — на 530 грн дорожчі. Яка вартість чобіток і черевиків разом?



- 224.** 3 год = хв 4 доби = год
 5 год 15 хв = хв 2 доби 5 год = год
 7 хв 40 с = с 3 тижні = доба
 2 роки = міс. 2 тижні 3 доби = діб

- 225.** Прочитай задачу та її розв'язання. Поясни обчислення.

Швидкісний поїзд подолав відстань від Києва до Вінниці за 2 год 40 хв, а від Вінниці до Хмельницького — за 1 год 40 хв. Скільки всього часу поїзд був у дорозі?

Розв'язання:

$$\begin{array}{r}
 2 \text{ год } 40 \text{ хв} + 1 \text{ год } 40 \text{ хв} = 4 \text{ год } 20 \text{ хв} \\
 + \quad 2 \text{ год } 40 \text{ хв} \\
 \hline
 \quad 1 \text{ год } 40 \text{ хв} \\
 \hline
 \quad 3 \text{ год } 80 \text{ хв} \\
 \hline
 \quad 4 \text{ год } 20 \text{ хв}
 \end{array}$$

- 226.** На виконання домашнього завдання з математики Олеся витратила 20 хв, з літературного читання — у 2 рази більше, ніж з математики, а з української мови — на 15 хв менше, ніж із читання. Скільки всього часу Олеся витратила на виконання домашнього завдання з цих предметів? (Відповідь запиши в годинах і хвилинах).

227. Розглянь обчислення. Прочитай пояснення.

$$7 \text{ год } 25 \text{ хв} - 3 \text{ год } 40 \text{ хв} = 3 \text{ год } 45 \text{ хв}$$

$$\begin{array}{r} \overset{\bullet}{7} \text{ год } 25 \text{ хв} \\ - \underline{3 \text{ год } 40 \text{ хв}} \\ 3 \text{ год } 45 \text{ хв} \end{array}$$

Від 25 хв не можна відняти 40 хв. Беремо 1 год і переводимо її у хвилини. 1 год = 60 хв. Додаємо 60 хв і 25 хв, буде 85 хв. $85 \text{ хв} - 40 \text{ хв} = 45 \text{ хв}$. 45 хв підписуємо під хвилинами. Віднімаємо години (не забуваємо, що залишилося 6 год). $6 \text{ год} - 3 \text{ год} = 3 \text{ год}$.

Відповідь: 3 год 45 хв.

228. Поясни обчислення.

$$\begin{array}{r} \overset{\bullet}{25} \text{ год } 15 \text{ хв} \\ - \underline{3 \text{ год } 30 \text{ хв}} \\ 21 \text{ год } 45 \text{ хв} \end{array} \quad \begin{array}{r} \overset{\bullet}{45} \text{ хв } 25 \text{ с} \\ + \underline{20 \text{ хв } 40 \text{ с}} \\ 66 \text{ хв } 05 \text{ с} \\ 1 \text{ год } 06 \text{ хв } 05 \text{ с} \end{array} \quad \begin{array}{r} \overset{\bullet}{16} \text{ р. } 8 \text{ міс.} \\ - \underline{6 \text{ р. } 11 \text{ міс.}} \\ 9 \text{ р. } 9 \text{ міс.} \end{array}$$

229. Знайди суму і різницю іменованих чисел:

3 год 20 хв і 1 год 40 хв.

230. Відстань між Києвом і Вінницею автомобіль подолав на 50 хв швидше, ніж потяг. Скільки часу автомобіль був у дорозі?

Доповни задачу числовими даними, використавши відповідь задачі № 225. Розв'яжи задачу.

231. Футбольний матч розпочався о 21 год 45 хв і тривав до 23 год 30 хв. Скільки часу тривав футбольний матч?

232. Дідусеві 58 років 4 місяці, а внукові — 9 років 10 місяців. На скільки років і місяців дідусь старший за внука?

233. Розв'яжи рівняння.

$$c \cdot 7 = 133 \quad c \cdot 7 = 133 + 35 \quad (c - 8) \cdot 7 = 133$$



234. Обчисли, на скільки років і місяців старші від тебе твої дідусь і бабуся.



235. 7 год 25 хв + 13 год 35 хв 24 год – 14 год 48 хв



236. 25 липня Сонце зійшло о 5 год 14 хв і зайшло через 15 год 40 хв. Визнач час заходу Сонця.

237. Сеанс кінофільму тривав 1 год 20 хв і закінчився о 19 год 10 хв. Визнач початок сеансу.

238. Прочитай задачу й розв'язання. Поясни, що знаходили в кожній дії.

Поїзд № 012 Львів–Одеса відправляється зі Львова о 22 год 24 хв і прибуває до Одеси наступного ранку о 8 год 43 хв. Скільки часу поїзд перебуває в дорозі?

1) $24 \text{ год} - 22 \text{ год } 24 \text{ хв} = 1 \text{ год } 36 \text{ хв}$

2) $1 \text{ год } 36 \text{ хв} + 8 \text{ год } 43 \text{ хв} = 10 \text{ год } 19 \text{ хв}$



239. Електровоз вийшов на маршрут із депо о 7 год ранку і повернувся назад рівно через добу. О котрій годині електровоз заїхав у депо? Скільки годин він був на маршруті?

240. Туристи виїхали на екскурсію 6 вересня о 7 год ранку і повернулися 7 вересня о 7 год вечора. Скільки часу вони перебували на екскурсії?

241. Океанічний лайнер вийшов у круїз 4 листопада о 9 год ранку й повернувся назад до порту 14 листопада о 18 год. Скільки часу тривав круїз?

Поміркуй і дай відповіді на запитання.

Скільки часу минуло від початку листопада до виходу лайнера в круїз?

Скільки часу минуло від початку листопада до закінчення круїзу?

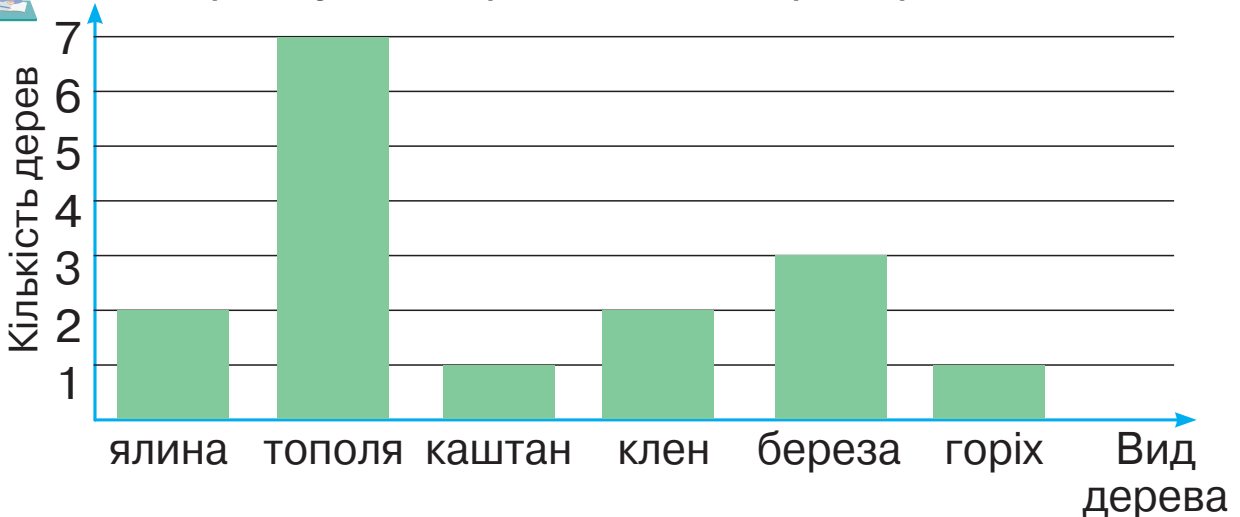
Як визначити час перебування лайнера в круїзі?

242. Розв'яжи рівняння.

$$c - 346 = 197 + 274$$

$$(a + 50) \cdot 9 = 999$$

243. Розгляньте діаграму кількості дерев за видами, що ростуть на пришкільній території.



1) Скільки всього дерев росте на пришкільній території?

2) Яких дерев росте найбільше?

3) Яких дерев однакова кількість?

4) Яких дерев більше, ніж кленів?

З'ясуйте, які дерева та в якій кількості ростуть на вашій пришкільній території. Побудуйте діаграму.



244. Вистава розпочалася о 19 год 30 хв і тривала 2 год 30 хв. О котрій годині закінчилася вистава?



245. Розв'яжи рівняння.

$$b + 357 = 1000 - 555$$

$$(y + 47) \cdot 4 = 200$$

МНОЖЕННЯ І ДІЛЕННЯ БАГАТОЦИФРОВИХ ЧИСЕЛ

246. 1) Обчисли.

$$16 + 16 + 16$$

$$14 + 14 + 14 + 14 + 14 + 14$$

$$19 + 19 + 19 + 19 + 19 + 19 + 19 + 19$$

2) Поясни, як складено рівності.

$$15 + 15 + 15 + 15 = 15 \cdot 4 \quad 36 + 36 + 36 = 36 \cdot 3$$

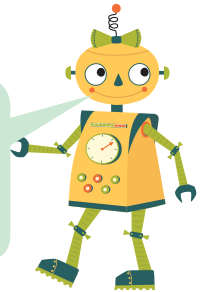
$$21 + 21 + 21 + 21 + 21 = 21 \cdot 5 \quad 48 + 48 = 48 \cdot 2$$

247. Прочитай пояснення про дію множення, про закони і властивості дії множення.

$$a \cdot b = \underbrace{a + a + a + \dots + a + a}_{b \text{ разів}}$$

Помножити число a на число b — означає взяти число a доданком b разів.

Зверни увагу! Ця рівність можлива, якщо $b > 1$, оскільки сума не може мати менше двох доданків.



Запис $a \cdot b \cdot c$ означає, що спочатку знаходять добуток чисел a і b , а потім цей добуток множать на c .

Можна знаходити добуток будь-якої кількості множників.

$$2 \cdot 3 \cdot 4 \cdot 5 = 6 \cdot 4 \cdot 5 = 24 \cdot 5 = 120$$

Під час множення кількох чисел множники можна переставляти та групувати будь-яким чином.

$$8 \cdot 2 \cdot 7 \cdot 5 = (8 \cdot 7) \cdot (2 \cdot 5) = 56 \cdot 10 = 560$$

Ця властивість слідує з переставного та сполучного законів множення.

Для будь-яких значень a і b правильна рівність:

$$a \cdot b = b \cdot a.$$

Від переставляння множників значення добутку не змінюється.

Для будь-яких чисел a , b , c правильна рівність:

$$(a \cdot b) \cdot c = a \cdot (b \cdot c).$$

Щоб добуток двох чисел помножити на третє число, можна перше число помножити на добуток другого й третього чисел.

У множині натуральних чисел дія множення завжди виконується.

Якщо в добутку хоча б один множник дорівнює нулю, то й весь добуток дорівнює нулю.

$$a \cdot 0 = 0$$

$$0 \cdot a = 0$$

248. 1) Заміни додавання множенням.

$$299 + 299 + 299$$

$$617 + 617 + 617 + 617$$

$$70 + 70 + 70 + 70$$

$$24 + 24 + 24 + 24 + 24$$

2) Заміни множення додаванням.

$$43 \cdot 3$$

$$16 \cdot 5$$

$$25 \cdot 2$$

$$27 \cdot 5$$

$$19 \cdot 3$$

249. Склади вирази й обчисли їх значення.

- Перший множник — 14, другий — 6.
- Число 5 збільшити у 15 разів.
- Добуток чисел 7 і 12.
- Добуток суми чисел 5 і 25 та числа 100.

250. Порівняй між собою вирази в кожному зі стовпчиків. Склади й запиши рівності.

$$\begin{array}{cccc} 2 \cdot 37 & 3 \cdot 31 & 4 \cdot 22 & 5 \cdot 15 \\ 37 \cdot 2 & 31 \cdot 3 & 22 \cdot 4 & 15 \cdot 5 \end{array}$$

251. Розв'яжи задачу різними способами.

Три працівниці зібрали по п'ять кошиків суниць, по 2 кг в кожному. Скільки кілограмів суниць вони зібрали?

$$\begin{array}{ccc} 252. & 45 \cdot 9 & 327 \cdot 3 & 178 \cdot 5 - 320 \\ & 97 \cdot 6 & 205 \cdot 4 & 148 \cdot 6 + 649 \\ & 69 \cdot 5 & 247 \cdot 3 & 1000 - 309 \cdot 3 \end{array}$$

253. Порівняй.

$$\begin{array}{cc} 125 \cdot 6 \text{ і } 125 + 6 & 634 \text{ і } 215 \cdot 3 \\ 88 \cdot 10 \text{ і } 88 + 10 & 1000 \text{ і } 333 \cdot 3 \\ 123 \cdot 7 \text{ і } 7 \cdot 123 & 463 \cdot 2 \text{ і } 926 \end{array}$$

254. Розв'яжи задачі.

1) За три пакети кефіру заплатили 75 грн. Скільки гривень коштує один пакет кефіру?

2) Для їдальні купили 20 л соку по 18 грн за літр. Скільки гривень коштує вся покупка?

3) Одні спортивні шорти коштують 100 грн. Для хокейної команди купили шортів на 1200 грн. Скільки шортів купили для хокейної команди?

Що знаходили в кожній задачі?



$$255. \quad 274 \cdot 3 \qquad 478 \cdot 2 \qquad 117 \cdot 8$$



256. Один футбольний м'яч коштує 323 грн. Скільки гривень заплатили за три такі м'ячі?



$$\begin{array}{cccc} 257. & 3 \cdot 17 & 5 \cdot 109 & 2 \cdot 13 \cdot 5 & 1 \cdot 3 \cdot 6 \cdot 0 \cdot 8 \\ & 8 \cdot 12 & 7 \cdot 100 & 4 \cdot 7 \cdot 5 & 5 \cdot 3 \cdot 3 \cdot 1 \end{array}$$

258. 1) Прочитай задачу.

Туристи щодня долають відстань 10 км до привалу й 7 км після привалу. Скільки кілометрів вони подолають за 5 днів?

2) Поясни кожний спосіб розв'язування цієї задачі.

I спосіб

$$(10 + 7) \cdot 5$$

II спосіб

$$10 \cdot 5 + 7 \cdot 5$$

3) Поясни рівність.

$$(10 + 7) \cdot 5 = 10 \cdot 5 + 7 \cdot 5$$

Ця рівність виражає **розподільний** закон множення стосовно додавання.

Для будь-яких чисел a , b , c правильна рівність:

$$(a + b) \cdot c = a \cdot c + b \cdot c.$$

**Щоб помножити суму на число,
можна помножити на це число кожний
з доданків і отримані добутки додати.**

259. Розв'яжи задачу двома способами.

Щоб зварити варення, господиня купила спочатку 5 кг цукру, а потім — ще 3 кг. Яка вартість усього цукру, якщо його ціна — 13 грн?

260. Розв'яжи задачу зручним способом.

У класі навчається 16 дівчаток і 13 хлопчиків. Кожний приніс для подарунка дітям з дитячого садка по 2 книжки. Скільки книжок подарували учні класу дітям з дитячого садка?

261. Обчисли усно за зразком.

$$48 \cdot 7 \quad 19 \cdot 8 \quad 93 \cdot 4 \quad 120 \cdot 3$$

$$15 \cdot 5 \quad 76 \cdot 5 \quad 108 \cdot 9 \quad 150 \cdot 7$$

Зразок. $48 \cdot 7 = (40 + 8) \cdot 7 = 40 \cdot 7 + 8 \cdot 7 = 280 + 56 = 336.$

262. 1) Прочитай задачу.

У двох будинках по 6 під'їздів. У першому будинку в кожному під'їзді по 28 квартир, а в другому — по 36. На скільки квартир більше в другому будинку, ніж у першому?

2) Поясни складання рівності.

$$(36 - 28) \cdot 6 = 36 \cdot 6 - 28 \cdot 6$$

Ця рівність виражає **розподільний** закон множення стосовно віднімання.

Для будь-яких чисел a , b , c правильна рівність:

$$(a - b) \cdot c = a \cdot c - b \cdot c.$$

Щоб помножити різницю на число, можна помножити на це число зменшуване і від'ємник окремо, а потім від першого добутку відняти другий.

263. У магазин привезли 14 коробок зефіру, по 8 кг у кожній, і 17 коробок вафель, по 8 кг у кожній. Чого привезли більше — зефіру чи вафель? На скільки кілограмів більше?

264. Обчисли усно за зразком.

$$29 \cdot 6 \quad 48 \cdot 7 \quad 99 \cdot 8 \quad 57 \cdot 5$$

$$29 \cdot 6 = (30 - 1) \cdot 6 = 30 \cdot 6 - 1 \cdot 6 = 180 - 6 = 174$$

265. Розглянь рівності. Зроби висновок.

$$66 \cdot 2 - 42 \cdot 2 = (66 - 42) \cdot 2$$

$$53 \cdot 3 + 47 \cdot 3 = (53 + 47) \cdot 3$$

266. Розглянь два способи обчислень. Який із цих способів зручніший для тебе?

$$17 \cdot 8 + 83 \cdot 8 = 136 + 664 = 800$$

$$17 \cdot 8 + 83 \cdot 8 = (17 + 83) \cdot 8 = 100 \cdot 8 = 800$$



267. На авіарейс зареєструвалося дві групи туристів. В одній групі було 23 туристи, а в іншій — 18. Кожний з туристів здав у багажне відділення по дві валізи. Скільки всього валіз здали в багаж туристи?



268. $57 \cdot 3 + 143 \cdot 3$

$122 \cdot 7 - 12 \cdot 7$



269. $21 \cdot 3$

$33 \cdot 3$

$19 \cdot 6$

$48 \cdot 2$

$26 \cdot 2$

$42 \cdot 2$

$17 \cdot 5$

$36 \cdot 2$

270. Ти вже вмієш множити багатоцифрові числа усно й письмово в межах тисячі.

$$372 \cdot 2 = (300 + 70 + 2) \cdot 2 = 300 \cdot 2 + 70 \cdot 2 + 2 \cdot 2 = 600 + 140 + 4 = 744$$

$$\begin{array}{r} \times 372 \\ 2 \\ \hline 744 \end{array}$$

Розглянь, як обчислили добуток чисел 3216 і 3 усно та письмово.

$$\begin{aligned} 3216 \cdot 3 &= (3000 + 200 + 10 + 6) \cdot 3 = \\ &= 3000 \cdot 3 + 200 \cdot 3 + 10 \cdot 3 + 6 \cdot 3 = \\ &= 9000 + 600 + 30 + 18 = 9648 \end{aligned}$$

$$\begin{array}{r} \times 3216 \\ 3 \\ \hline 9648 \end{array}$$

271. Порівняй множники та значення добутків. Що спільне, а що — відмінне?

$$\begin{array}{r} \times 483 \\ 2 \\ \hline 966 \end{array}$$

$$\begin{array}{r} \times 2483 \\ 2 \\ \hline 4966 \end{array}$$

$$\begin{array}{r} \times 32483 \\ 2 \\ \hline 64966 \end{array}$$

$$\begin{array}{r} \times 332483 \\ 2 \\ \hline 664966 \end{array}$$

272. $285 \cdot 3$ $155 \cdot 4$ $244 \cdot 3$ $485 \cdot 2$
 $3285 \cdot 3$ $3155 \cdot 4$ $12\ 244 \cdot 3$ $11\ 485 \cdot 2$

273. Склади буквений вираз за таблицею.

Ціна	Кількість	Вартість
?	b	a

Як знайти ціну, якщо відомі вартість і кількість товару?

274. 1) Склади задачі за таблицями й розв'яжи їх.

Ціна олівця	Кількість	Вартість
?	8	40 грн
у 2 рази більша	8	?

Ціна зошита	Кількість	Вартість
?	5	50 грн
у 2 рази більша	5	?

2) Як зміниться вартість покупки, якщо кількість товару не зміниться, а ціна збільшиться у 2 рази? Зробіть висновок.

Якщо один із множників збільшити (зменшити) в кілька разів, то їхній добуток збільшиться (зменшиться) у стільки само разів.

275. Площа першої грядки прямокутної форми становить 40 м^2 , а її ширина — 5 м. Яка площа другої грядки, якщо її ширина така сама, але вона довша за першу грядку вдвічі?

Поміркуй, чи треба знаходити довжину прямокутника. Чи є інший спосіб розв'язування цієї задачі?



276. $3342 \cdot 2 - 5798$
 $3251 + 4 \cdot 1222$

$564 + 3002 \cdot 3$
 $15\ 211 - 211 \cdot 4$



277. Площа першого прямокутника становить 24 дм^2 , а його довжина — 6 дм . Яка площа другого прямокутника, якщо його довжина така сама, а ширина — удвічі менша, ніж ширина першого прямокутника?



278. $105 \cdot 5$ $25 \cdot 3$ $303 \cdot 3$ $403 \cdot 2$ $503 \cdot 2$

279. Розглянь записи й поясни кожний випадок обчислення.

$$\begin{array}{r} \times 203 \\ 9 \\ \hline 1827 \end{array}$$

$$\begin{array}{r} \times 2\ 003 \\ 9 \\ \hline 18\ 027 \end{array}$$

$$\begin{array}{r} \times 20\ 003 \\ 9 \\ \hline 180\ 027 \end{array}$$

280. $404 \cdot 7$ $902 \cdot 2$ $1204 \cdot 5$ $6009 \cdot 7$
 $706 \cdot 8$ $508 \cdot 8$ $3009 \cdot 6$ $22\ 005 \cdot 6$

281. Знайди добутки чисел 3007 і 6 та $30\ 007$ і 6 . Який добуток більший? На скільки більший?

282. $(11\ 372 - 8371) \cdot 3 - (10\ 969 - 8768) \cdot 2$
 $507 \cdot 3 + 809 \cdot 2 - 1150$

283. Довжина лісопосадки — 408 м , а її ширина — 8 м . Знайди площу лісопосадки.

284. Розв'яжи рівняння.

$b : 7 = 304$ $c : 3 = 12\ 005$ $a : 9 = 1206$

285. Прочитай задачу. Розглянь її короткий запис. Розв'яжи задачу.

Для туристів купили 4 казанки на суму 820 грн і 8 фляг для води. Скільки гривень заплатили

за всі фляги, якщо ціна однієї фляги у 5 разів менша, ніж ціна казанка?

	Ціна	Кількість	Вартість
	?	4	820 грн
	у 5 разів менша	8	?



286. $2105 \cdot 6 + 21\ 005 \cdot 6 - 130\ 502$
 $13\ 079 \cdot 3 - 507 \cdot 8 + 3005$



287. У відділі канцтоварів було 108 гумок за ціною 4 грн і 204 олівці. Яка загальна вартість цього товару, якщо ціна олівця у 2 рази більша, ніж ціна гумки?



288. $3 \cdot 10$ $5 \cdot 100$ $45 \cdot 10$ $67 \cdot 10$ $235 \cdot 100$

289. Розглянь записи й поясни, як записують другий множник за письмового множення на розрядне число.

$$\begin{array}{r} \times 49 \\ \underline{20} \\ 980 \end{array}$$

$$\begin{array}{r} \times 247 \\ \underline{300} \\ 74100 \end{array}$$

$$\begin{array}{r} \times 38 \\ \underline{4000} \\ 152000 \end{array}$$

$$\begin{array}{r} \times 26 \\ \underline{20000} \\ 520000 \end{array}$$

290.

$$\begin{array}{r} \times 3245 \\ \underline{60} \end{array}$$

$$\begin{array}{r} \times 183 \\ \underline{300} \end{array}$$

$$\begin{array}{r} \times 74 \\ \underline{5000} \end{array}$$

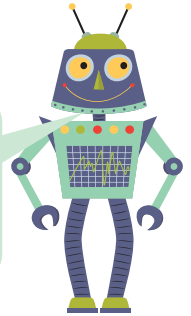
$$\begin{array}{r} \times 2078 \\ \underline{90} \end{array}$$

291. Розглянь, як обчислили добуток чисел 2100 і 8 усно та письмово.

$$2100 \cdot 8 = 21 \cdot 100 \cdot 8 = 21 \cdot 8 \cdot 100 = \\ = 168 \cdot 100 = 16\,800$$

$$\begin{array}{r} 2100 \\ \times 8 \\ \hline 16800 \end{array}$$

Зверни увагу, як записують числа у стовпчик, коли перший множник містить нулі в кінці запису.



292. $15\,000 \cdot 7$ $30\,180 \cdot 6$ $48\,000 \cdot 5$ $87\,000 \cdot 5$
 $16\,030 \cdot 4$ $20\,080 \cdot 5$ $37\,500 \cdot 4$ $31\,500 \cdot 4$

293. Склади вирази й обчисли їх значення.

- Суму чисел 1314 і 2686 збільшити у 8 разів.
- Добуток чисел 7200 і 5 зменшити на 6000.
- Число 100 000 зменшити на добуток чисел 12 100 і 8.

294. Прочитай задачу й розглянь короткий запис. Розв'яжи задачу.

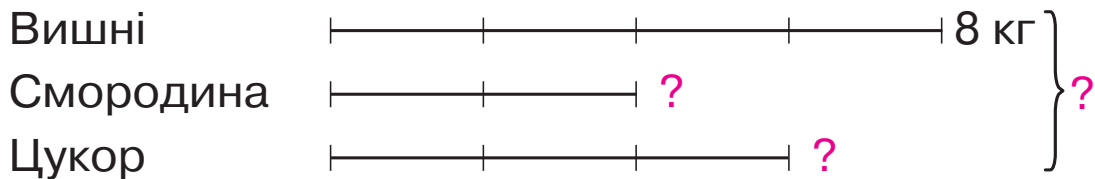
Для приготування бетону треба взяти 1 частину цементу, 2 частини піску й 4 частини щебеню. Яку масу окремо піску та щебеню потрібно взяти для приготування бетону, якщо є 700 кг цементу?

Цемент  700 кг

Пісок   ?

Щебінь     ?

295. Для приготування вишневого джему беруть 4 частини вишень, 2 частини смородини і 3 частини цукру. Яку масу окремо цукру і смородини потрібно взяти, якщо є 8 кг вишень? Якою буде загальна маса суміші?



296. $23\ 100 \cdot 4$ $728\ 080 \cdot 2$ $4205 \cdot 6$ $53\ 021 \cdot 5$
 $13\ 950 \cdot 5$ $370\ 500 \cdot 3$ $8031 \cdot 8$ $60\ 028 \cdot 6$



297. Першого місяця в пекарні використали 560 ц борошна, другого — у 2 рази більше, ніж першого, а третього — на 470 ц менше, ніж другого. Скільки всього центнерів борошна використали в пекарні за три місяці?



298. Вирази ціну в копійках.

15 грн 250 грн 59 грн 50 коп. 115 грн 40 коп.

299. Ознайомся з різними способами обчислення вартості.

$$32 \text{ грн } 80 \text{ коп.} \cdot 4$$

I спосіб: $32 \text{ грн } 80 \text{ коп.} \cdot 4 = 32 \text{ грн} \cdot 4 + 80 \text{ коп.} \cdot 4 = 128 \text{ грн} + 320 \text{ коп.} = 128 \text{ грн} + 3 \text{ грн } 20 \text{ коп.} = 131 \text{ грн } 20 \text{ коп.}$

II спосіб

$$32 \text{ грн } 80 \text{ коп.} = 3280 \text{ коп.}$$

$$\begin{array}{r} \times 3280 \\ \quad 4 \\ \hline 13120 \end{array}$$

$$13\ 120 \text{ коп.} = 131 \text{ грн } 20 \text{ коп.}$$

III спосіб

$$\begin{array}{r} \times 32 \text{ грн } 80 \text{ коп.} \\ \quad 4 \\ \hline 131 \text{ грн } 20 \text{ коп.} \end{array}$$

300. $8 \text{ грн } 30 \text{ коп.} \cdot 9$

$15 \text{ грн } 50 \text{ коп.} \cdot 7$

$145 \text{ грн } 40 \text{ коп.} \cdot 5$

$204 \text{ грн } 90 \text{ коп.} \cdot 3$

- 301.** Обчисли вартість кожного виду товару й загальну вартість усієї покупки. Обчислення виконуй зручним для тебе способом.

Назва товару	Ціна за 1 кг	Кількість	Вартість
Цукерки	127 грн 90 коп.	3 кг	?
Печиво	88 грн 50 коп.	2 кг	?
Вафлі	67 грн 30 коп.	2 кг	?
Усього	—	—	?

- 302.** Розв'яжи задачі.

1) За 1 м тасьми заплатили 9 грн 80 коп. Скільки треба заплатити за 3 м тасьми? за 6 м? за 10 м?
 2) 1 кг масла коштує 189 грн 50 коп. Скільки коштує 2 кг масла? 4 кг?

- 303.** Для бібліотеки купили 9 столів по 1872 грн за кожний. Яка вартість усієї покупки?

- 304.** Знайди значення виразу: $564 \cdot 4 + 3006 \cdot x$, якщо $x = 7$; $x = 9$.

- 305.** Дріт завдовжки 84 м розрізали на два шматки так, щоб один із них був у 5 разів довший за інший. Знайди довжину кожного шматка дроту.

Поясни малюнок і розв'яжи задачу.



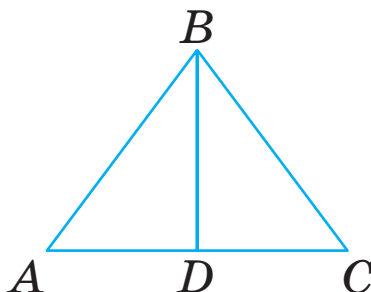
Скільки рівних частин утворилося?

Як знайти довжину однієї частини дроту?

306. Розглянь малюнок.

1) Знайди периметр трикутника ABC .

2) Знайди периметри трикутників ABD і DBC .
Порівняй їх.



307. На автобусний рейс продали 9 квитків по ціні 270 грн і 6 квитків по ціні 205 грн 70 коп. На яку суму продали квитків на цей рейс?



308. 115 грн 80 коп. \cdot 7

216 грн 20 коп. \cdot 4 + 321 грн 70 коп.



309. Вирази в метрах кожен довжину.

6 км

42 км

58 км 210 м

15 км 4 м

310. Ознайомся з різними способами обчислення добутку $15\text{ м } 26\text{ см} \cdot 5$.

I спосіб

$$15\text{ м } 26\text{ см} \cdot 5 = 15\text{ м} \cdot 5 + 26\text{ см} \cdot 5 = 75\text{ м} + 130\text{ см} = \\ = 75\text{ м} + 1\text{ м } 30\text{ см} = 76\text{ м } 30\text{ см}$$

II спосіб

$$15\text{ м } 26\text{ см} = 1526\text{ см}$$

$$\begin{array}{r} 1526 \\ \times \quad 5 \\ \hline \end{array}$$

$$7630\text{ (см)}$$

$$7630\text{ см} = 76\text{ м } 30\text{ см}$$

III спосіб

$$\begin{array}{r} 15\text{ м } 26\text{ см} \\ \times \quad 5 \\ \hline 76\text{ м } 30\text{ см} \end{array}$$




311. $10 \text{ км } 010 \text{ м} \cdot 4$ $21 \text{ м } 05 \text{ см} \cdot 3$
 $30 \text{ м } 3 \text{ дм} \cdot 3$ $102 \text{ м } 20 \text{ см} \cdot 4$

312. Виконай множення зручним для тебе способом.
 $4 \text{ м } 88 \text{ см} \cdot 5$ $25 \text{ м } 8 \text{ дм} \cdot 9$ $116 \text{ км } 300 \text{ м} \cdot 3$
 $15 \text{ м } 06 \text{ см} \cdot 9$ $30 \text{ м } 9 \text{ дм} \cdot 7$ $140 \text{ км } 241 \text{ м} \cdot 2$

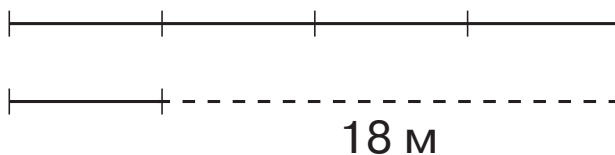
313. $27 \text{ м } 55 \text{ см} \cdot 4 + 6 \text{ м } 45 \text{ см} \cdot 2 - 70 \text{ м } 80 \text{ см}$
 $5 \text{ м } 6 \text{ дм} \cdot 6 + 5 \text{ м } 7 \text{ дм} - 2 \text{ м } 7 \text{ дм} \cdot 2$

314. На виготовлення однієї сукні для танців використовують 7 м 80 см стрічки. У танцювальному колективі — 8 дівчаток. Скільки метрів стрічки використають для виготовлення суконь для них?

315. Знайди площу ділянки прямокутної форми, якщо її довжина дорівнює 38 м, а ширина — 9 м.

 **316.** Мотузку перерізували на дві частини так, що перша частина стала в 4 рази довша за другу. Чому дорівнює довжина кожної частини мотузки, якщо перша частина на 18 м довша за другу?

Поясни малюнок і розв'яжи задачу.



317. На оздоблення однієї занавіски використовують 8 м 40 см тасьми, а на оздоблення одного покривала — 3 м 65 см. Пошили 6 занавісок і 8 покривал. Скільки тасьми використали?



318. $8 \text{ м } 5 \text{ дм} \cdot 6$ $151 \text{ км } 020 \text{ м} \cdot 10$
 $47 \text{ дм } 2 \text{ см} \cdot 3$ $6 \text{ км } 700 \text{ м} \cdot 9$



319. $50 \text{ кг } 160 \text{ г} = \square \text{ г}$
 $4 \text{ т } 250 \text{ кг} = \square \text{ кг}$
 $3 \text{ т } 8 \text{ ц } 49 \text{ кг} = \square \text{ кг}$

$60 \text{ т} = \square \text{ ц}$
 $6 \text{ ц } 25 \text{ кг} = \square \text{ кг}$
 $18 \text{ ц} = \square \text{ кг}$

320. $125 \text{ кг} \cdot 5$ $50 \text{ ц} \cdot 6$ $4 \text{ т} \cdot 1$ $41 \text{ т} \cdot 6$ $310 \text{ кг} \cdot 2$

321. Ознайомся з різними способами обчислення добутку $9 \text{ кг } 275 \text{ г} \cdot 4$.

I спосіб

$$9 \text{ кг } 275 \text{ г} \cdot 4 = 9 \text{ кг} \cdot 4 + 275 \text{ г} \cdot 4 = 36 \text{ кг} + 1100 \text{ г} = \\ = 36 \text{ кг} + 1 \text{ кг} + 100 \text{ г} = 37 \text{ кг } 100 \text{ г}$$

II спосіб

$$\begin{array}{r} 9 \text{ кг } 275 \text{ г} = 9275 \text{ г} \\ \times 9275 \\ \times \quad 4 \\ \hline 37100 \text{ (г)} \\ 37100 \text{ г} = 37 \text{ кг } 100 \text{ г} \end{array}$$

III спосіб

$$\begin{array}{r} 9 \text{ кг } 275 \text{ г} \\ \times \quad \quad \quad 4 \\ \hline 37 \text{ кг } 100 \text{ г} \end{array}$$

322. Знайди значення виразів зручним для тебе способом.

$18 \text{ кг } 116 \text{ г} \cdot 3$ $2 \text{ т } 5 \text{ ц } 21 \text{ кг} \cdot 4$ $18 \text{ ц } 95 \text{ кг} \cdot 5$

323. Маса одного баскетбольного м'яча — 620 г. Спортсмен несе в сітці 7 м'ячів. Яка загальна маса цих м'ячів?



324. $4350 \cdot 4 + 21$ $30 \cdot 2 + 40$
 $105 \cdot 3 - 131$ $867 + 68 : 34$

325. Пригадай, як зміниться результат множення, якщо один із множників збільшити (зменшити) в кілька разів.

Обчисли перший вираз у кожному стовпчику. Знайди результати наступних виразів, використавши його значення.

$$84 \cdot 8$$

$$(84 : 4) \cdot 8$$

$$84 \cdot (8 : 4)$$

$$(84 : 4) \cdot (8 \cdot 4)$$

$$72 \cdot 9$$

$$(72 : 3) \cdot 9$$

$$72 \cdot (9 : 3)$$

$$(72 : 3) \cdot (9 \cdot 3)$$

- 326.** На двох полицях стоїть 78 книжок. На одній полиці книжок у 5 разів більше, ніж на іншій. Скільки книжок стоїть на кожній полиці?

Поясни малюнок до задачі. Розв'яжи задачу.



- 327.** Маса одного вагона потяга метро — 31 т 500 кг. Яка маса п'яти таких вагонів?



- 328.** 3 т 056 кг · 8 6 ц 28 кг · 9 27 кг 125 г · 6



- 329.** $(30 + 1) \cdot 7$ $98 \cdot 8$ $43 \cdot 9$
 $(30 - 1) \cdot 7$ $39 \cdot 5$ $71 \cdot 6$

- 330.** $21\ 245 \cdot 6$ $123\ 231 \cdot 4$ $5\ \text{км}\ 300\ \text{м} \cdot 2$
 $33\ 459 \cdot 7$ $205\ 030 \cdot 4$ $115\ \text{грн}\ 80\ \text{коп.} \cdot 3$

- 331.** Прочитай задачу. Розглянь короткий запис і розв'яжи задачу.

Для приготування варення купили 8 кг цукру по 15 грн за кілограм і 6 кг малини. За всю покупку заплатили 330 грн. Яка ціна малини?

Товар	Ціна	Кількість	Вартість
Цукор	15 грн	8 кг	330 грн
Малина	?	6 кг	

332. Сім'я переїхала на нову квартиру й купила меблі: 4 стільці, 2 столи, 2 шафи для одягу й одну книжкову шафу за вказаними цінами.

Стілець — 560 грн ←

Стіл — у 4 рази дорожчий

Книжкова шафа — 4630 грн ←

Шафа для одягу — у 2 рази дорожча

Яка вартість усієї покупки?

333. Порівняй.

$$500 \cdot 7 + 90 \cdot 7 \quad \text{і} \quad 590 \cdot 7$$

$$180 \cdot 7 + 180 \cdot 3 \quad \text{і} \quad 180 \cdot 10$$

$$300 \cdot 9 + 60 \cdot 9 \quad \text{і} \quad 390 \cdot 9$$

$$244 \cdot 9 + 244 \quad \text{і} \quad 240 \cdot 10$$

334. Перевір, чи правильні рівності й нерівності.

$$8 \cdot 2046 = 4602 \cdot 4$$

$$1056 \cdot 9 < 1560 \cdot 9$$

$$7200 \cdot 3 = 6 \cdot 3600$$

$$20\,570 \cdot 2 < 205\,700 \cdot 2$$

335. 1) Обчисли вирази. Чим цікаві результати?

$$1 \cdot 9 + 2$$

$$9 \cdot 9 + 7$$

$$12 \cdot 9 + 3$$

$$98 \cdot 9 + 6$$

$$123 \cdot 9 + 4$$

$$987 \cdot 9 + 5$$

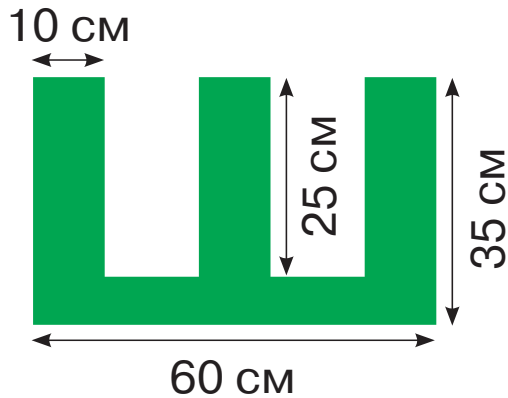
$$1234 \cdot 9 + 5$$

$$9876 \cdot 9 + 4$$

2) Склади подібні вирази.



336. За вказаними розмірами знайди площу фігури.



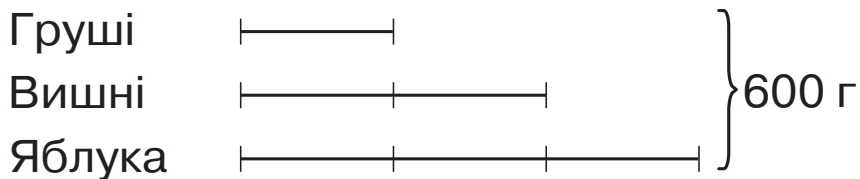
337. $40\,500 - 6008 \cdot 4 + 2742$
 $30\,400 + 2014 \cdot 3 - 2014$

$5700 \cdot 5 + 4088$
 $(10\,000 - 1943) \cdot 3$



338. Для приготування компоту взяли 600 г суміші сухофруктів, у якій яблука становили 3 частини суміші, вишні — 2 частини, груші — 1 частину. Скільки грамів кожного виду сухофруктів взяли для приготування компоту?

Розглянь короткий запис до задачі.



На скільки рівних частин поділено всі сухофрукти?
 Як знайти масу однієї частини сухофруктів?



339. Пригадай, як називаються компоненти дії ділення.

$$\begin{array}{ccccccc}
 78 & : & 6 & = & 13 \\
 \uparrow & & \uparrow & & \uparrow \\
 \text{ділене} & & \text{дільник} & & \text{частка}
 \end{array}$$

Діленням називають дію, коли за добутком двох множників й одним із них знаходять другий множник.

У множині натуральних чисел дія ділення не завжди виконується.

Міркуй так: щоб поділити 10 на 3, треба знайти таке число x , для якого $3 \cdot x = 10$. Такого натурального числа не існує, бо $3 \cdot 3 = 9$, а $3 \cdot 4 = 12$.

У множині натуральних чисел завжди можливе ділення з остачею.

$$49 : 6 = 8 \text{ (ост. 1)}$$

340. Поясни обчислення в першому стовпчику. Продовж обчислення в інших стовпчиках.

$4 \cdot 18 = 72$

$5 \cdot 15 = 75$

$6 \cdot 14 = 84$

$72 : 4 = 18$

$75 : 5 = \square$

$84 : 6 = \square$

$72 : 18 = 4$

$75 : 15 = \square$

$84 : 14 = \square$

Дії множення і ділення є взаємно оберненими.



341. 1) Розв'яжи задачу.

У спортивних змаганнях брало участь 3 команди, по 9 осіб у кожній. Скільки всього осіб брало участь у змаганнях?

2) Склади дві обернені задачі, які мають таке розв'язання:

а) $27 : 3 = 9$ (ос.);

б) $27 : 9 = 3$ (к.).



342. Прочитай вирази по-різному за зразком.

$91 : 3$

$100 : 2$

$700 : 100$

$64 : 16$

$77 : 11$

$156 : 4$

Зразок.

- 91 поділити на 3;
- 91 зменшити втричі;
- частка чисел 91 і 3.

343. Пригадай особливі випадки ділення.

Для будь-яких значень a , крім нуля,
правильна рівність: $0 : a = 0$.

Частка нуля і будь-якого числа a завжди дорівнює нулю.

Ділити число на 0 не можна!

При будь-якому значенні a частки $a : 0$ не існує.

Міркуй так: поділити 15 на 0 — означає, знайти таке число x , за якого $0 \cdot x = 15$. Проте $0 \cdot x = 0$, а не 15. Отже, ділити на 0 не можна.

Для будь-яких значень a правильна рівність:
 $a : 1 = a$.

Якщо дільник дорівнює 1, то частка завжди дорівнює діленому.

Оскільки $1 \cdot a = a$, то за змістом ділення маємо:

$$a : 1 = a; \quad a : a = 1.$$



344. $45 : 5$ $72 : 8$ $0 : 12$ $375 : 1$
 $450 : 5$ $720 : 80$ $0 : 120$ $375 : 375$

345. Знайди частки.

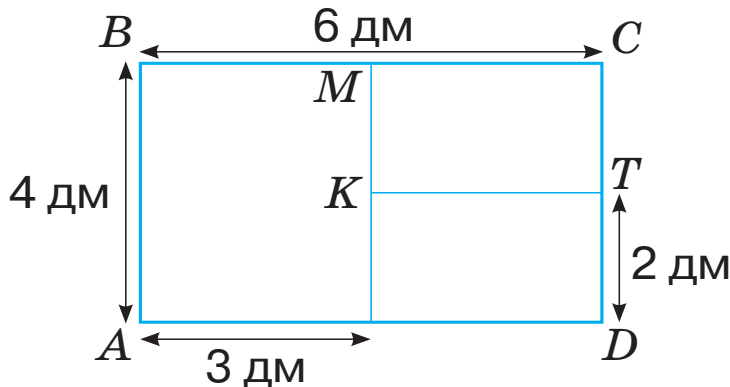
$$322 : 7 \quad 972 : 4 \quad 909 : 9 \quad 575 : 5 \quad 848 : 8$$

346. Виконай ділення з остачею.

$$73 : 10 \quad 329 : 10 \quad 517 : 2 \quad 208 : 3 \quad 1200 : 1000$$

347. Для позакласного читання учневі треба прочитати книжку, у якій 128 сторінок. Чотири дні він читав по 18 сторінок, а потім став читати по 14 сторінок щодня. За скільки днів учень прочитав усю книжку?

348. Знайди площу фігури *МСТК*.



349. У супермаркеті встановлено 96 телекамер, які порівну розміщені у восьми торгових залах. Скільки телекамер розміщено в кожному залі? у шести залах? у трьох залах?



350. $925 : 5$ $1788 - 916 : 4$ $(1788 - 916) : 4$



351. $6 : 1$ $39 : 1$ $130 : 1$ $1239 : 1$ $11\ 679 : 1$

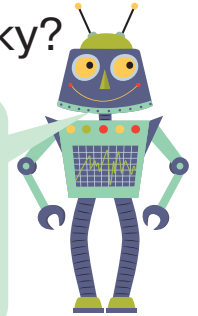
352. $49 \cdot 2 - 48 \cdot 2$ $1000 + 1000 : 100 - 1$
 $43 \cdot 2 - 43 \cdot 1$ $10\ 000 - 100 : 100 + 1$
 $91 : 13 + 11 \cdot 6$ $80 : 16 + 18 : 2$

353. Склади вирази й обчисли їх значення.

- Ділене — 96, дільник — 4.
- Ділене — 84, дільник виражений добутком чисел 21 і 2.
- Число 96 зменшити у 2 рази.
- Добуток суми чисел 154 і 326 та числа 7.

- 354.** Ліна й Олеся знаходили частку чисел 647 і 6. Обидві отримали в остачі 5, а частки виявилися різними: у Ліни — 107, а в Олесі — 17. Як перевірити, чи правильно виконали ділення з остачею? Хто з дівчаток зробив помилку? Яку помилку?

Щоб перевірити ділення з остачею, треба до добутку частки й дільника додати остачу. Якщо отримаємо ділене, то ділення виконано правильно.



$$a : b = c \text{ (ост. } d)$$
$$a = c \cdot b + d$$

- 355.** Виконай ділення з остачею і зроби перевірку.
146 : 4 789 : 8 903 : 7 184 : 5


-  **356.** На які числа ділиться без остачі число 20? число 24?

- 357.** Кухар приготував 100 млинців. На одну порцію подають 3 млинці. Скільки вийшло порцій млинців? Чи залишилися млинці? Якщо так, то скільки млинців залишилося?

- 358.** 85 пасажирів розмістили в мікроавтобусах, по 8 у кожному. Скільки було повністю заповнених мікроавтобусів? Скільки пасажирів було в незаповненому мікроавтобусі?

- 359.** Розв'яжи рівняння.

$$x \cdot 4 = 12\,256 - 11\,720 \quad x - 178 : 2 = 34\,897$$

-  **360.** За якого значення x правильна рівність?
1) $x : 1 = 1 : x$; 2) $x : 1 = 0 \cdot x$; 3) $x : x = 1 : x$.



361. Виконай ділення з остачею і зроби перевірку.

$$787 : 7 \quad 999 : 4 \quad 631 : 9 \quad 468 : 6$$



362. 60 яблук розклали на тарілки, по 8 на кожну. Скільки тарілок знадобилося? Скільки яблук залишилося?



363. На які числа ділиться без остачі число 30? число 21?

364. 1) Прочитай задачу.

З 27 червоних і 18 жовтих тюльпанів зробили три букети так, щоб в усіх букетах тюльпанів було порівну. Скільки тюльпанів виявилось в кожному букеті?

2) Поясни, як склали рівність.

$$(27 + 18) : 3 = 27 : 3 + 18 : 3.$$

Щоб поділити суму на число, можна поділити на це число кожний доданок і здобуті результати додати.

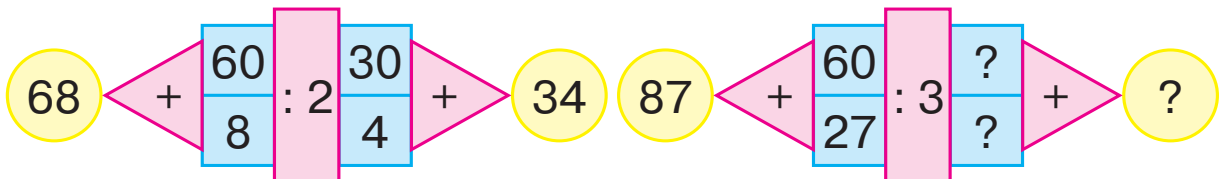
$$(a + b) : c = a : c + b : c$$

Цю властивість можна застосовувати у випадках, коли обидва доданки діляться на число без остачі.

365. Обчисли двома способами.

$$(56 + 12) : 2 \quad (48 + 28) : 4 \quad (72 + 24) : 12$$

366. Поясни спосіб обчислення.



367. Подай перше число як суму й застосуй правило ділення суми на число.

$$\begin{array}{cccc} 98 : 7 & 96 : 2 & 36 : 3 & 96 : 3 \\ 96 : 8 & 72 : 6 & 52 : 4 & 75 : 5 \end{array}$$

368. 1) Прочитай задачу.

На кожні 4 км шляху автомобіль витрачає 360 г бензину, а мотоцикл — 160 г бензину. На скільки грамів бензину більше витрачає на 1 км шляху автомобіль, ніж мотоцикл?

2) Поясни, як склали рівність.

$$(360 - 160) : 4 = 360 : 4 - 160 : 4.$$

Щоб поділити різницю на число, можна поділити на це число зменшуване й від'ємник, а потім відняти від першої частки другу.


$$(a - b) : c = a : c - b : c$$

Цю властивість можна застосовувати у випадках, коли і зменшуване, і від'ємник діляться на число без остачі.

Так, частку $(87 - 32) : 5$ можна обчислити лише одним способом.

369. Обчисли двома способами.

$$(80 - 16) : 4 \quad (42 - 21) : 7 \quad (39 - 26) : 13$$

 **370.** У яких випадках можна застосувати лише один спосіб обчислення?

$$\begin{array}{ccc} (61 - 33) : 14 & (85 - 5) : 5 & (98 - 65) : 3 \\ (150 - 50) : 100 & (111 - 31) : 2 & (500 - 50) : 10 \end{array}$$

371. 1) Прочитай задачу.

199 учнів поїхали на екскурсію. У п'яти невеликих автобусах розмістилося по 20 учнів у кожному.

Решта учнів розмістилися в більших автобусах, по 33 учні в кожному. Скільки було великих автобусів?

2) Склади й розв'яжи задачу за цією самою умовою і запитанням: «У скількох автобусах учні поїхали на екскурсію?».



372. Знайди значення виразів двома способами.

$$(125 - 100) : 5 \quad (90 - 27) : 3 \quad (256 - 124) : 4$$

$$(125 + 75) : 5 \quad (117 + 33) : 3 \quad (96 + 24) : 8$$



373. У магазин привезли 12 коробок зефіру, по 5 кг у кожній, та кілька коробок халви, по 7 кг у кожній. Усього привезли 109 кг солодошців. Скільки коробок халви привезли в магазин?



374. Знайди шосту частину кожного числа.

$$66, 72, 78, 84, 90, 96.$$

375. Купили 8 пачок печива, по 16 штук у кожній. Це печиво розклали на тарілки, по 4 штуки на кожну. Скільки тарілок використали?

Розглянь вираз, складений до задачі, та різні способи його обчислення.

I спосіб: $16 \cdot 8 : 4 = (16 \cdot 8) : 4 = 128 : 4 = 32$ (т.).

II спосіб: $16 \cdot 8 : 4 = (16 : 4) \cdot 8 = 4 \cdot 8 = 32$ (т.).

III спосіб: $16 \cdot 8 : 4 = 16 \cdot (8 : 4) = 16 \cdot 2 = 32$ (т.).

Відповідь: використали 32 тарілки.

Щоб поділити добуток на число,
можна поділити на це число один із множників
(якщо таке ділення можливе без остачі)
і частку помножити на інший множник.

$$(a \cdot b) : c = (a : c) \cdot b = a \cdot (b : c)$$

376. Обчисли зручним для тебе способом.

$$(12 \cdot 7) : 6 \quad (15 \cdot 30) : 3 \quad (15 \cdot 4) : 5$$

377. $(6 \cdot 8) : 16$ $(6 \cdot 12) : 18$ $(28 \cdot 3) : 21$

378. Розв'яжи задачі.

1) У їдальню привезли 3 ящики моркви, по 15 кг у кожному. Щодня для приготування обіду витрачали по 9 кг моркви. На скільки днів вистачить цієї моркви?

2) Спочатку 44 третьокласники, а потім 36 другокласників вишикувались у колону, по 4 учні в кожному ряду. Скільки рядів утворилося в колоні?

Яку із цих задач можна розв'язати двома способами?

379. 1) Прочитай задачу.

За два дні вантажівка, що виконувала по 3 рейси щодня, перевезла 48 вантажних контейнерів. Скільки контейнерів вантажівка перевозила за один рейс?

2) Поясни складання рівності.

$$48 : (2 \cdot 3) = 48 : 2 : 3$$

Щоб поділити число на добуток, достатньо поділити це число на один із множників, а потім частку поділити на інший множник.

$$a : (b \cdot c) = a : b : c$$

380. Що спільне та що відмінне в кожній парі виразів?

Знайди їх значення.

$$99 : (3 \cdot 33) \quad 81 : (3 \cdot 3) \quad 92 : (2 \cdot 23)$$

$$99 : 3 : 33 \quad 81 : 3 : 3 \quad 92 : 2 : 23$$

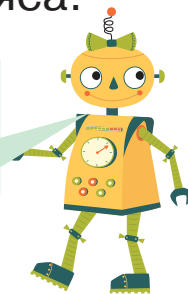
381. У зоопарку на тиждень п'яти левам потрібно 175 кг м'яса. Скільки кілограмів м'яса потрібно одному левові на добу?

Розв'язання

$$175 : 5 : 7 = 5 \text{ (кг)}$$

Відповідь: левові на добу потрібно 5 кг м'яса.

Це задача на подвійне зведення до одиниці. Такі задачі розв'язують послідовним діленням.



382. Розв'яжи задачу за поданим планом.

Два кондитери за тиждень можуть прикрасити 140 тортів. Скільки тортів може прикрасити один кондитер за 3 дні?

План розв'язування

- 1) Скільки тортів можуть прикрасити два кондитери за 1 день?
- 2) Скільки тортів може прикрасити один кондитер за 1 день?
- 3) Скільки тортів може прикрасити один кондитер за 3 дні?



383. Два коти за 3 дні з'їдають 150 г сухого корму. Скільки грамів сухого корму потрібно одному котові на 4 дні?



384. Обчисли зручним для тебе способом.

$$(18 \cdot 9) : 6$$

$$(21 \cdot 10) : 3$$

$$(16 \cdot 5) : 4$$

$$48 : (8 \cdot 3)$$

$$96 : (4 \cdot 12)$$

$$150 : (10 \cdot 3)$$



385. 81 : 9

42 : 7

40 : 5

64 : 8

54 : 9

72 : 8

36 : 6

72 : 9

56 : 7

36 : 4

386. Поясни, як знаходили кожну частку.

$$630 : 9$$

630 — це 63 д.

$$63 \text{ д.} : 9 = 7 \text{ д.}$$

$$630 : 9 = 70$$

$$2700 : 3$$

2700 — це 27 с.

$$27 \text{ с.} : 3 = 9 \text{ с.}$$

$$2700 : 3 = 900$$

387. Обчисли й порівняй значення кожної пари виразів.

$$900 : 9 \quad 360 : 3 \quad 540 : 6 \quad 560 : 8 \quad 280 : 7$$

$$9000 : 9 \quad 3600 : 3 \quad 5400 : 6 \quad 5600 : 8 \quad 2800 : 7$$

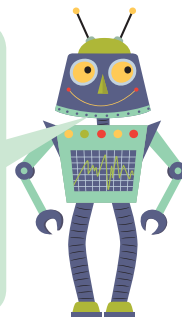
388. $4800 : 6$ $27\,000 : 3$ $7200 : 9$ $64\,000 : 8$ $6300 : 7$

389. Поясни, як міркували, виконуючи ділення.

$$64\,040 : 8 = (64\,000 + 40) : 8 = 64\,000 : 8 + 40 : 8 = \\ = 8000 + 5 = 8005$$

$$5436 : 6 = (5400 + 36) : 6 = 5400 : 6 + 36 : 6 = \\ = 900 + 6 = 906$$

За усного ділення багатоцифрового числа на одноцифрове зручно замінити ділене сумою таких доданків, кожний з яких ділиться на дільник без остачі, і скористатися правилом ділення суми на число.




390. Розв'яжи з поясненням.

$$45\,009 : 9 \quad 48\,024 : 6 \quad 360\,018 : 9$$

$$24\,072 : 8 \quad 56\,080 : 8 \quad 280\,210 : 7$$

391. $(200\,000 - 8020 : 4 \cdot 3) \cdot 1 + 8679$

$$84\,070 : 7 + 72\,045 : 9$$

 **392.** За дві години три майстрині створюють 18 ляльок-мотанок. Скільки ляльок-мотанок створює одна майстриня за одну годину?

393. За 2 рази трьома автобусами можна перевезти 210 пасажирів. Скільки пасажирів можна перевезти за 1 раз чотирма такими автобусами?



394. За 3 дні двом куркам згодують 750 г зерна. Скільки грамів зерна потрібно одній курці на тиждень?



395. $193\ 763 - 5400 : 5 + 18\ 018 : 6$
 $720\ 810 : 9 - 64\ 008 : 8$



396. $884 : 4$ $4816 : 2$ $610 : 2$ $951 : 3$

397. Поясни, як ділили трицифрове число на одноцифрове. Ознайомся з алгоритмом ділення чотирицифрового числа на одноцифрове.

$\begin{array}{r} 9667 \\ - 7 \\ \hline 26 \\ - 21 \\ \hline 56 \\ - 56 \\ \hline 0 \end{array}$	$\begin{array}{r} 89564 \\ - 8 \\ \hline 9 \\ - 8 \\ \hline 15 \\ - 12 \\ \hline 36 \\ - 36 \\ \hline 0 \end{array}$
--	--

Міркуй так. Треба поділити 8956 на 4.

Визначаю кількість цифр у частці. Для цього знаходжу перше неповне ділене. Число 8956 містить 8 тисяч. $8 > 4$. 8 тисяч — перше неповне ділене. Отже, перша цифра частки позначатиме тисячі, тому в частці буде 4 цифри.

Ділю тисячі.

Поділю 8 на 4, отримаю 2 — стільки тисяч буде в частці.

Помножу 2 на 4, отримаю 8 — стільки тисяч поділили.

Віднімаю 8 від 8, отримую 0. Усі тисячі поділили, цифру 0 не записую.

Ділю сотні.

Усього є 9 сотень. Це друге неповне ділене.

Поділю 9 на 4, отримаю 2 — стільки сотень буде в частці.

Помножу 2 на 4, отримаю 8 — стільки сотень поділили.

Віднімаю 8 від 9, отримую...

Продовж пояснення самотійно.

398. Виконай ділення. Перевір множенням.

$$85\ 022 : 7$$

$$11\ 106 : 9$$

$$25\ 044 : 4$$

399. $11\ 982 : 3$ $17\ 864 : 8$ $65\ 493 : 9$ $54\ 663 : 7$

$$36\ 285 : 5$$
 $40\ 845 : 7$ $50\ 214 : 6$ $19\ 425 : 5$

400. Склади рівняння. Розв'яжи їх.

1) Число 7296 у 4 рази більше, ніж задумане. Яке число задумано?

2) Число 27 028 на 4 менше від задуманого. Яке число задумано?

401. За 5 рейсів два однакові автомобілі перевозять 150 т вантажу. За скільки рейсів перевезе 60 т вантажу один такий автомобіль?

402. За 4 год роботи два комбайни витрачають 160 л пального. На скільки годин роботи вистачить 100 л пального одному такому комбайнові?

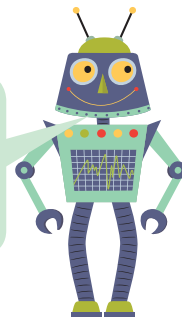


403. $8 \cdot (10\ 258 - 9551) : 7$ $(2346 + 5024 : 4) \cdot 3$

408. Перевір початок обчислення і закінчи ділення.

$$\begin{array}{r} 746949 \quad | \quad 7 \\ \underline{7} \\ 46 \end{array} \quad \begin{array}{r} 68072 \quad | \quad 8 \\ \underline{64} \\ 40 \end{array} \quad \begin{array}{r} 348042 \quad | \quad 6 \\ \underline{30} \\ 48 \end{array}$$

Щоб не пропустити цифри в частці та не помилятися під час обчислень, спочатку визначай кількість цифр у частці.



409. Обчисли з поясненням.

$$\begin{array}{cccc} 432 : 4 & 918 : 9 & 636 : 6 & 840 : 8 \\ 9033 : 3 & 4825 : 5 & 64\,072 : 8 & 48\,036 : 6 \end{array}$$

410. Перевір множенням, чи правильно виконали ділення.

$$\begin{array}{cc} 28\,056 : 7 = 4008 & 128\,368 : 8 = 16\,046 \\ 9236 : 4 = 2309 & 616\,518 : 3 = 205\,506 \end{array}$$

411. 1) Прочитай і порівняй задачі. Що в них спільне, і чим вони різняться?

- За 8 год роботи два однакові екскаватори викопують 80 м котловану. За скільки годин один екскаватор викопує 30 м котловану?
- Один екскаватор за 6 год роботи викопує 30 м котловану. Скільки метрів котловану викопують два такі екскаватори за 8 год роботи?

2) Розв'яжи задачі.

412. 1) Прочитай вирази.

$$\begin{array}{cc} 35 : (15 - y : 8) & (a \cdot 6 + 5) : 4 \\ (2 + x : 7) \cdot 8 & (c : 6 \cdot 4) - 15 \end{array}$$

2) Яка остання дія в кожному виразі? У якому виразі змінна міститься в дільнику?



3) Добери значення букви й обчисли цей вираз.

413. Знайди площу зафарбованої частини квадрата.



414. Виконай ділення. Перевір множенням.

$$14\ 607 : 9$$

$$27\ 036 : 9$$

$$198\ 072 : 9$$



415. Одній вівці на тиждень дають 14 кг сіна. Скільки кілограмів сіна потрібно на місяць (30 днів) для 10 овець?



416. Виконай ділення з остачею.

$$9 : 4$$

$$44 : 7$$

$$100 : 9$$

$$127 : 10$$

$$12 : 5$$

$$55 : 9$$

$$610 : 6$$

$$210 : 20$$

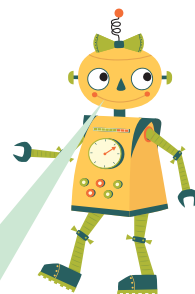
417. Розглянь усне й письмове обчислення частки чисел 13 200 і 4.

$$13\ 200 : 4 = (132 \cdot 100) : 4 = 132 : 4 \cdot 100 = \\ = 33 \cdot 100 = 3300$$

$$\begin{array}{r} 13200 \quad | \quad 4 \\ - 12 \quad \quad | \quad 3300 \\ \hline 12 \\ - 12 \\ \hline 0 \end{array}$$

$$\begin{array}{r} 13200 \quad | \quad 4 \\ - 12 \quad \quad | \quad 3300 \\ \hline 12 \\ - 12 \\ \hline 0 \end{array}$$

$$\begin{array}{r} 0 \\ - 0 \\ \hline 0 \\ - 0 \\ \hline 0 \end{array}$$



Третє і четверте неповні ділені дорівнюють нулю. Відомо, що при діленні нуля отримуємо нуль. Отже, у частці на місці десятків та одиниць запишемо нулі. Цей запис доцільно зробити коротшим.

- 418.** 1) Розглянь записи. Назви для кожного випадку перше неповне ділене й розкажи, як знайшли першу цифру частки. Виконай ділення до кінця.

$$\begin{array}{r} 656 \overline{)4} \\ \underline{164} \\ \end{array}$$

$$\begin{array}{r} 6560 \overline{)4} \\ \underline{164} \\ \end{array}$$

$$\begin{array}{r} 65600 \overline{)4} \\ \underline{164} \\ \end{array}$$

2) Чому в частці різна кількість цифр?

- 419.** Визнач кількість цифр у частці. Виконай ділення. Перевір множенням.


$$57\,300 : 3 \quad 13\,200 : 4 \quad 1080 : 9 \quad 9150 : 3 \quad 16\,050 : 5$$

- 420.** $46\,530 : 9$ $756\,700 : 7$ $438\,600 : 3$ $4845 : 5$
 $89\,920 : 8$ $81\,060 : 6$ $774\,600 : 6$ $61\,300 : 5$


- 421.** Запиши чотири числа, перше з яких — 165 240, а кожне наступне становить третю частину попереднього.

-  **422.** На які числа ділиться без остачі число 16? число 12?

- 423.** Площа прямокутника дорівнює 84 дм^2 , а одна з його сторін — 12 дм. Чому дорівнює інша сторона прямокутника?

-  **424.** Площа прямокутника дорівнює 12 см^2 . Якої довжини можуть бути сторони прямокутника? Побудуй такі прямокутники.

-  **425.** $(649\,236 - 87\,345) : 3$ $720\,378 : 9 + 13\,968 : 6$

-  **426.** Площа ділянки прямокутної форми дорівнює 360 м^2 , а її ширина — 8 м. Знайди периметр цієї ділянки.



427. Визнач кількість цифр у кожній частці.

$$3240 : 3 \quad 175\,340 : 4 \quad 900\,270 : 9 \quad 72\,856 : 8$$



428. Розглянь таблицю. Досліди зміну частки. Як змінюється ділене? Як змінюється частка? Зроби висновок.

Ділене	96	48	24	12	6
Дільник	2	2	2	2	2
Частка	48	24	12	6	3

Якщо ділене збільшити (зменшити) в кілька разів, а дільник залишити без змін, то частка...



429. Частка двох чисел дорівнює 80. Якою стане частка, якщо дільник залишити без змін, а ділене збільшити у 2 рази? у 16 разів? у k разів?



430. У кожному стовпчику порівняй вирази та їх значення.

$$\begin{array}{ccccc} 96 : 8 & 100 : 4 & 99 : 9 & 72 : 8 & 84 : 6 \\ 96 : 4 & 100 : 2 & 99 : 3 & 72 : 4 & 84 : 2 \end{array}$$

Як змінюється частка в кожному стовпчику? Зроби висновок.

Якщо ділене залишити без змін, а дільник збільшити (зменшити) в кілька разів, то частка...

431. Склади задачі за таблицями. Розв'яжи їх. Дай відповіді на запитання.

Ціна	Кількість	Вартість
Однакова	8 шт.	576 грн
	4 шт.	?

Як зміниться вартість покупки, якщо кількість зменшиться у 2 рази, а ціна не зміниться?

Довжина	Ширина	Площа
Однакова	8 м	320 м ²
	16 м	?

Як зміниться площа, якщо ширина прямокутника збільшиться у 2 рази, а його довжина не зміниться?

- 432.** За чотири однакові книжки заплатили 182 грн 40 коп. Яка ціна однієї книжки?

Ознайомся з різними способами обчислень.

I спосіб

182 грн 40 коп. = 18 240 коп.

$$\begin{array}{r}
 18240 \quad | \quad 4 \\
 \underline{- 16} \quad | \quad 4560 \text{ (коп.)} \quad 4560 \text{ коп.} = 45 \text{ грн } 60 \text{ коп.} \\
 22 \\
 \underline{- 20} \\
 24 \\
 \underline{- 24} \\
 0
 \end{array}$$

II спосіб

$182 \text{ грн } 40 \text{ коп.} : 4 = (180 \text{ грн} + 2 \text{ грн } 40 \text{ коп}) : 4 =$
 $= 180 \text{ грн} : 4 + 240 \text{ коп.} : 4 = 45 \text{ грн} + 60 \text{ коп.} =$
 $= 45 \text{ грн } 60 \text{ коп.}$

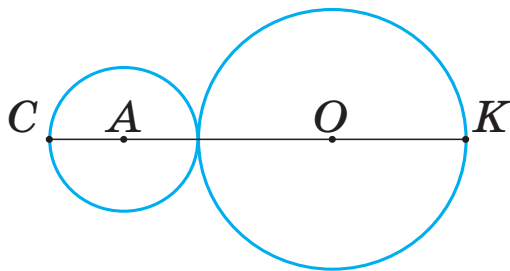
- 433.** $3840 \text{ грн} : 3$ $486 \text{ грн} : 4$
 $2928 \text{ грн } 60 \text{ коп.} : 9$ $2354 \text{ грн} : 5$

- 434.** Вартість трьох однакових пар черевичків становить 2311 грн 50 коп. Яка вартість двох пар

чобітків, якщо їх ціна вдвічі більша, ніж ціна черевичків?

435. Побудуй коло з центром у точці A й радіусом $2\text{ см } 5\text{ мм}$. Проведи в ньому радіус і діаметр.

436. Радіус кола із центром у точці A дорівнює $3\text{ см } 5\text{ мм}$, а радіус кола із центром у точці O дорівнює $5\text{ см } 7\text{ мм}$. Яка відстань між точками A і K ?



437. Під час розпродажу ціна на побутову техніку знизилася на чверть. Визнач, скільки коштує мультіварка, якщо її початкова ціна була 3630 грн.



438. Склади вирази й обчисли їх значення.

- Частку чисел 3240 і 2 зменшити на найбільше трицифрове число.
- Частку чисел 1750 і 5 збільшити на їхню суму.
- Найменше чотирицифрове число зменшити на найменше трицифрове число та знайти третину результату.



439. Скільки кілограмів в 1 т ? Скільки кілограмів в 1 ц ? Скільки центнерів в 1 т ? Скільки грамів в 1 кг ?

440. Запиши, скільки:

- 1) кілограмів у 5 т , 10 ц , $7\text{ т } 3\text{ ц}$, $8\text{ ц } 80\text{ кг}$, $1\text{ т } 40\text{ кг}$;
- 2) тонн у 3000 кг , 50 ц , 30 000 кг ;
- 3) грамів у 7 кг , $12\text{ кг } 300\text{ г}$, $3\text{ кг } 15\text{ г}$.

441. 1) Розглянь, як виконували ділення іменованих чисел.

$$3 \text{ т } 200 \text{ кг} : 5$$

$$3 \text{ т } 200 \text{ кг} = 3200 \text{ кг}$$

$$\begin{array}{r} 3200 \quad | \quad 5 \\ - 30 \quad \quad | \quad 640 \text{ (кг)} \\ \hline 20 \\ - 20 \\ \hline 0 \end{array}$$

$$44 \text{ км } 200 \text{ м} : 8$$

$$44 \text{ км } 200 \text{ м} = 44\,200 \text{ м}$$

$$\begin{array}{r} 44200 \quad | \quad 8 \\ - 40 \quad \quad | \quad 5525 \text{ (м)} \\ \hline 42 \\ - 40 \\ \hline 20 \\ - 16 \\ \hline 40 \\ - 40 \\ \hline 0 \end{array}$$

$$5525 \text{ м} = 5 \text{ км } 525 \text{ м}$$

442. $11 \text{ м } 7 \text{ дм} : 3$

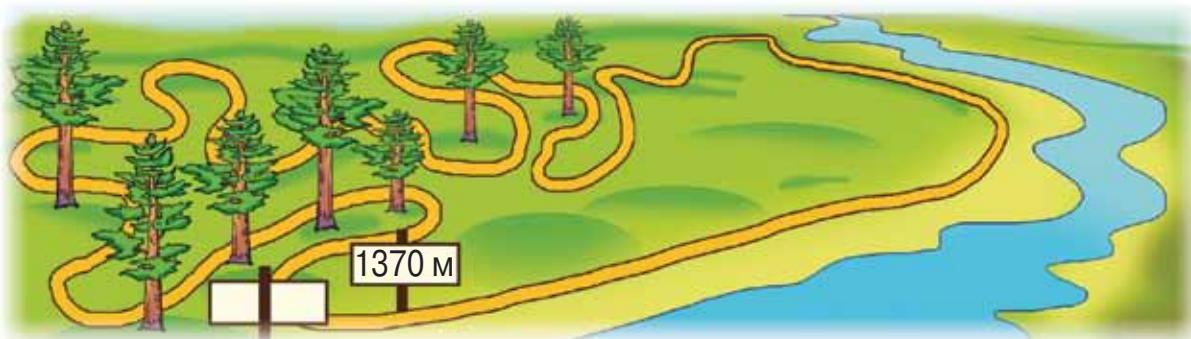
$$150 \text{ м} : 6$$

$$17 \text{ км } 500 \text{ м} : 7$$

$$20 \text{ км } 130 \text{ м} : 3$$

443. Спортсмен на тренуванні пробіг 2 км за 5 хв. Скільки метрів пробігав спортсмен за одну хвилину?

444. Стежка для прогулянок у парку проходить біля річки та поміж соснами. Частина стежки, що розміщена поміж соснами, удвічі довша, ніж частина стежки, розміщена біля річки. Яка довжина всієї стежки?



445. 12 ц 30 кг : 6 25 т 600 кг : 4 34 кг : 8 45 ц : 6

446. Для напування корів привезли цистерну з водою, маса води в якій становила 5 т. Усю воду розлили у 8 корит, порівну в кожне. Яка маса води в кожному кориті?



447. 2 т 4 ц : 3 17 т 5 ц : 2 3 км 300 м : 6
5 т 80 кг : 8 1 кг 350 г : 3 17 км 500 м : 5



448. Робітники за три дні зібрали 4 т 230 кг моркви. За перший день вони зібрали третину всієї маси моркви, за другий — на 265 кг більше. Яку масу моркви зібрали за третій день?



449. Знайди $\frac{1}{5}$ кожного числа.

20, 250, 800, 1000.

450. Пригадай, що таке дроби.

Числа виду $\frac{1}{2}$, $\frac{1}{3}$, $\frac{1}{4}$, $\frac{2}{3}$, $\frac{3}{4}$, $\frac{5}{7}$ називаються

дробами.

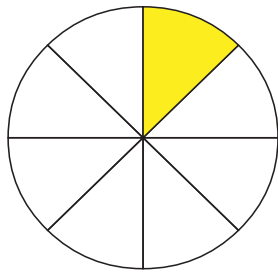
Число над рискою — **чисельник** дробу.

Число під рискою — **знаменник** дробу.

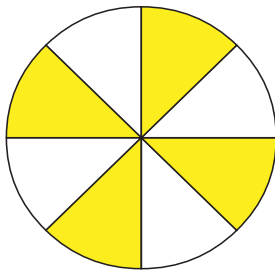
Риска в записі дробу означає дію ділення.

Знаменник дробу показує, на скільки рівних частин поділено ціле, а чисельник — скільки таких частин узято.

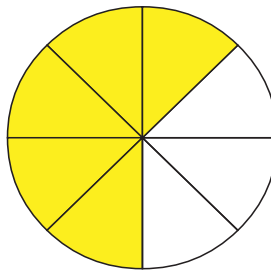
451. Розглянь малюнки. На скільки рівних частин поділено кожний круг? Скільки восьмих частин кожного круга зафарбовано? Прочитай дроби.



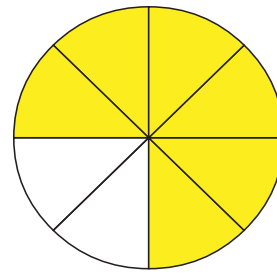
$$\frac{1}{8}$$



$$\frac{4}{8}$$



$$\frac{5}{8}$$



$$\frac{6}{8}$$

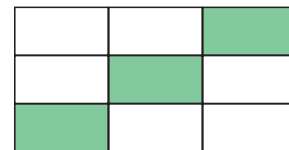
452. Розглянь малюнки. Прочитай дроби й поясни, як вони утворені. Назви чисельник і знаменник кожного дроби.



$$\frac{3}{4}$$



$$\frac{4}{5}$$



$$\frac{3}{9}$$

453. Накресли відрізок завдовжки 6 см. Поділи його на 6 рівних частин. Покажи на відрізку його:

$$\frac{1}{6}, \frac{2}{6}, \frac{4}{6}, \frac{5}{6}$$

454. Запиши цифрами дроби: *дві сьомих, три десятих, чотири дев'ятих, сім восьмих.*

455. Прочитай пояснення про ціле.

Ціле містить дві половини, або три третини, або чотири чверті, або п'ять п'ятих, або десять десятих тощо.

Ціле яблуко, зображене на малюнку,

містить дві половини — $\frac{2}{2}$.



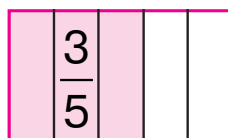
Піца, зображена на малюнку, містить вісім восьмих частин.



Із дробовими числами можна виконувати різні арифметичні дії: додавання, віднімання, множення, ділення.

456. Прочитай, як порівнюють дроби.

Розглянь малюнки двох однакових прямокутників. Кожний з них поділили на п'ять рівних частин. У першому прямокутнику зафарбували одну таку частину, а в другому — три частини. На малюнку бачимо, що в другому прямокутнику зафарбована більша частина, ніж у першому.



$$\frac{1}{5} < \frac{3}{5}$$

Із двох дробів з однаковими знаменниками більшим є той дріб, у якого більший чисельник.

457. Порівняй числа.

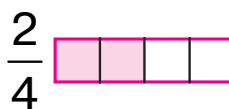
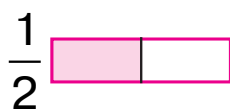
$$\frac{1}{7} \text{ і } \frac{6}{7}$$

$$\frac{3}{9} \text{ і } \frac{9}{9}$$

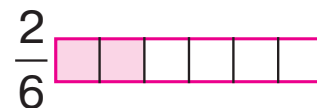
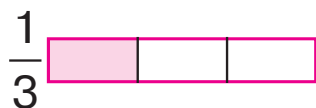
$$\frac{2}{30} \text{ і } \frac{20}{30}$$

$$\frac{10}{100} \text{ і } \frac{1}{100}$$


Дроби, у яких знаменники різні, ти навчишся порівнювати в 6 класі. А поки можеш це робити за допомогою малюнків.

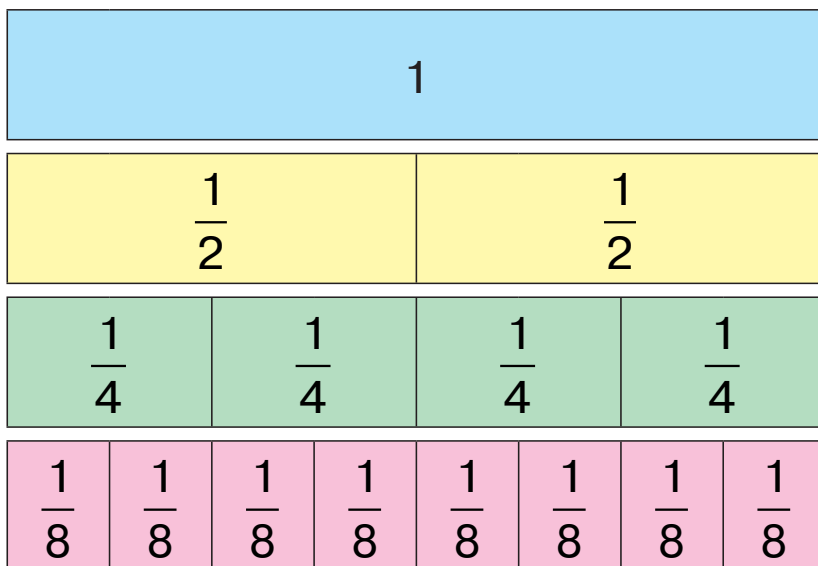


$$\frac{1}{2} = \frac{2}{4}$$




$$\frac{1}{3} = \frac{2}{6}$$

-  **458.** 1) Розглянь малюнок. Скільки в цілому прямокутнику половин? четвертих частин? восьмих частин?



- 2) Назви пропущені чисельники дробів, скориставшись малюнком. Запиши рівності в зошит.

$$\frac{1}{2} = \frac{\square}{4} \quad \frac{1}{4} = \frac{\square}{8} \quad \frac{1}{2} = \frac{\square}{8} \quad \frac{2}{4} = \frac{\square}{8}$$

-  3) Дай відповіді на запитання, скориставшись малюнком і рівностями.

Скільки четвертих частин у половині?

Скільки восьмих частин у четвертій частині прямокутника?

Скільки восьмих частин у половині прямокутника?

- 459.** У книжці — 128 сторінок. Оля першого дня прочитала a сторінок, а другого — $\frac{1}{3}$ того, що вона прочитала першого дня. Скільки сторінок залишилося прочитати Олі?

Склади вираз до задачі. Знайди його значення, якщо $a = 42$.



460. Порівняй числа.

$$\frac{1}{3} \text{ і } \frac{2}{3}$$

$$\frac{5}{7} \text{ і } \frac{3}{7}$$

$$\frac{1}{100} \text{ і } \frac{89}{100}$$

$$\frac{4}{5} \text{ і } \frac{5}{5}$$



461. На грядці є 24 рядки полуниці. Зранку мама прополола $\frac{1}{3}$ всіх рядків, а після обіду — $\frac{1}{2}$ того, що залишилося. Скільки рядків полуниці ще залишилося прополоти?



462. Знайди $\frac{1}{5}$ кожного числа: 105, 200, 310, 555.

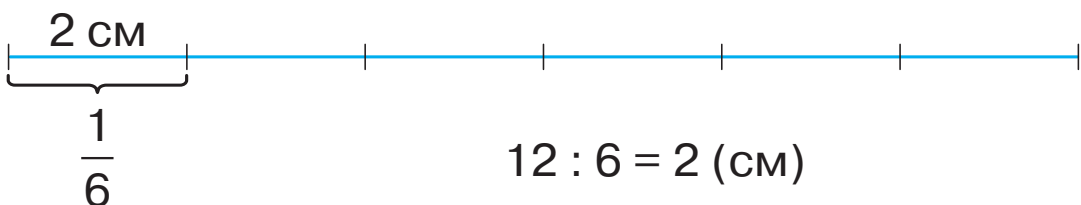
463. Скільки копійок в $\frac{1}{10}$ гривні? в $\frac{1}{2}$ гривні?

464. Скільки хвилин в $\frac{1}{3}$ години? в $\frac{1}{10}$ години?
в $\frac{1}{5}$ години? в $\frac{1}{12}$ години?

465. Довжина відрізка дорівнює 12 см. Скільки сантиметрів міститься в $\frac{4}{6}$ цього відрізка?

Прочитай пояснення до розв'язування задачі.

1) Знайдемо, скільки сантиметрів міститься в $\frac{1}{6}$ цього відрізка.



2) Знайдемо, скільки сантиметрів міститься в $\frac{4}{6}$ цього відрізка.

2 см



$\frac{4}{6}$

$$2 \cdot 4 = 8 \text{ (см)}$$

Запишемо коротше: $12 : 6 \cdot 4 = 8 \text{ (см)}$.

Це задача на знаходження дробу від числа.



Щоб знайти дріб від числа, треба число поділити на знаменник дробу й результат помножити на його чисельник.


466. Знайди $\frac{2}{3}$ кожного числа: 54, 102, 783.

467. Урок триває $\frac{3}{4}$ години, а перерва — $\frac{1}{6}$ години.

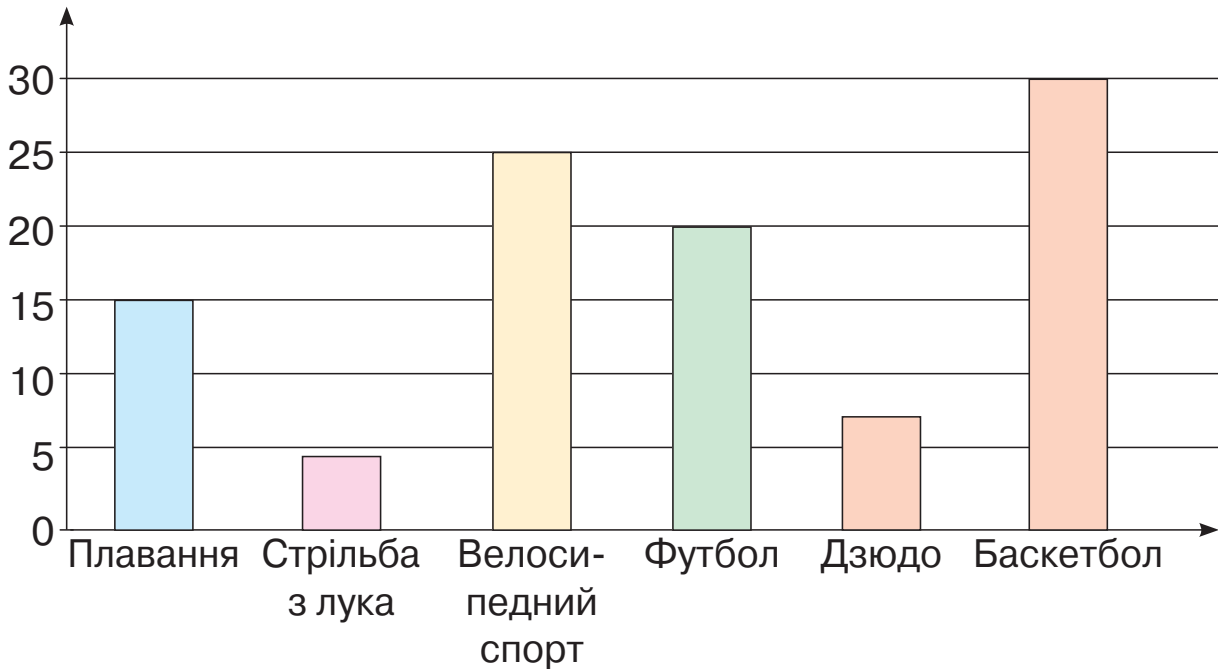
Скільки хвилин триває урок? А перерва?

468. На дереві сиділо 32 горобці. Через гавкіт собак $\frac{3}{4}$ усіх горобців полетіло. Скільки горобців залишилося сидіти на дереві?

469. Під час помелу зерна на біле борошно у висівки відходить $\frac{2}{5}$ маси зерна. Скільки кілограмів висівок і скільки кілограмів білого борошна вийде з 1 т зерна?

-  **470.** Третьюокласники провели опитування учнів школи про те, який вид спорту їм подобається.

1) Розглянь діаграму. Дай відповіді на запитання.




Скільком учням подобається велосипедний спорт?
Який вид спорту найпопулярніший серед опитаних учнів?

Який вид спорту за популярністю перебуває на третьому місці?

2) Постав ще кілька запитань за цими даними.

3) Проведіть у класі своє опитування про улюблені види спорту та побудуйте діаграму.



-  **471.** У результаті сушіння яблука втрачають $\frac{3}{4}$ своєї маси. Скільки кілограмів сухих яблук вийде із 200 кг свіжих яблук?

-  **472.** Знайди $\frac{3}{5}$ кожного числа: 45, 160, 275.

ДОДАТКОВА ІНФОРМАЦІЯ

МАСА

Основною одиницею маси в Міжнародній системі одиниць є **кілограм**.

Меншою одиницею маси є грам: $1000 \text{ г} = 1 \text{ кг}$.

Більшими одиницями маси є центнер і тонна:

$$1 \text{ ц} = 100 \text{ кг}; \quad 1 \text{ т} = 1000 \text{ кг} = 10 \text{ ц}.$$

ПЛОЩА

Квадратний міліметр	1 мм^2	Площа квадрата зі стороною 1 мм
Квадратний сантиметр	$1 \text{ см}^2 = 100 \text{ мм}^2$	Площа квадрата зі стороною 1 см
Квадратний дециметр	$1 \text{ дм}^2 = 100 \text{ см}^2 = 10\,000 \text{ мм}^2$	Площа квадрата зі стороною 1 дм
Квадратний метр	$1 \text{ м}^2 = 100 \text{ дм}^2 = 10\,000 \text{ см}^2$	Площа квадрата зі стороною 1 м
Ар	$1 \text{ а} = 100 \text{ м}^2$	Площа квадрата зі стороною 10 м
Гектар	$1 \text{ га} = 10\,000 \text{ м}^2 = 100 \text{ а}$	Площа квадрата зі стороною 100 м
Квадратний кілометр	$1 \text{ км}^2 = 1\,000\,000 \text{ м}^2 = 100 \text{ га}$	Площа квадрата зі стороною 1 км

Зміст

Розділ 2. НУМЕРАЦІЯ ЧИСЕЛ У МЕЖАХ МІЛЬЙОНА. ВЕЛИЧИНИ (продовження)	3
Розділ 3. ДОДАВАННЯ І ВІДНІМАННЯ БАГАТОЦИФРОВИХ ЧИСЕЛ	13
Розділ 4. МНОЖЕННЯ І ДІЛЕННЯ БАГАТОЦИФРОВИХ ЧИСЕЛ	50
ДОДАТКОВА ІНФОРМАЦІЯ	95

Навчальне видання

Листопад Наталія Петрівна

МАТЕМАТИКА

**Підручник для осіб з особливими освітніми потребами
(Н 54.1 – Н 54.2) 4 клас
(у 3-х частинах)**

Частина 2

Відповідно до Типової освітньої програми колективу авторів
під керівництвом О. Я. Савченко

Рекомендовано Міністерством освіти і науки України

Головна редакторка *І. В. Красуцька*

Редакторка *І. В. Луценко*

Головна художниця *І. П. Медведовська*

Технічний редактор *Е. А. Авраменко*

Коректорка *Л. А. Еско*

Малюнки *В. А. Дунаєвої*

Формат 84×108¹/₁₆. Ум. друк. арк. 10,080 + 0,42 форзац.

Обл.-вид. арк. 9,20.

Зам. №

Тираж 2278 пр.

ТОВ «Український освітянський видавничий центр “Оріон”»

Свідоцтво «Про внесення суб'єкта видавничої справи до державного реєстру
видавців, виготівників і розповсюджувачів видавничої продукції»

Серія ДК № 4918 від 17.06.2015 р.

Адреса видавництва: 03061, м. Київ, вул. Миколи Шепелєва, 2

Віддруковано у ТОВ «КОНВІ ПРІНТ»

Свідоцтво про внесення суб'єкта видавничої справи до Державного реєстру видавців,
виготовлювачів і розповсюджувачів видавничої продукції серія ДК № 6115, від 29.03.2018 р.

03680, м. Київ, вул. Антона Цедіка, 12



$$1 \text{ cm}^2 = 100 \text{ mm}^2$$

$$1 \text{ m}^2 = 100 \text{ dm}^2 = 10\,000 \text{ cm}^2$$

$$1 \text{ km}^2 = 1\,000\,000 \text{ m}^2 = 100 \text{ га}$$

$$1 \text{ а} = 100 \text{ м}^2$$

$$63 \text{ км } 070 \text{ м} - 59 \text{ км}$$



ISBN 978-966-991-186-5



9 789669 911865